

Funkce alejí

Množství kterého skleníkového plynu stromy dovedou redukovat?

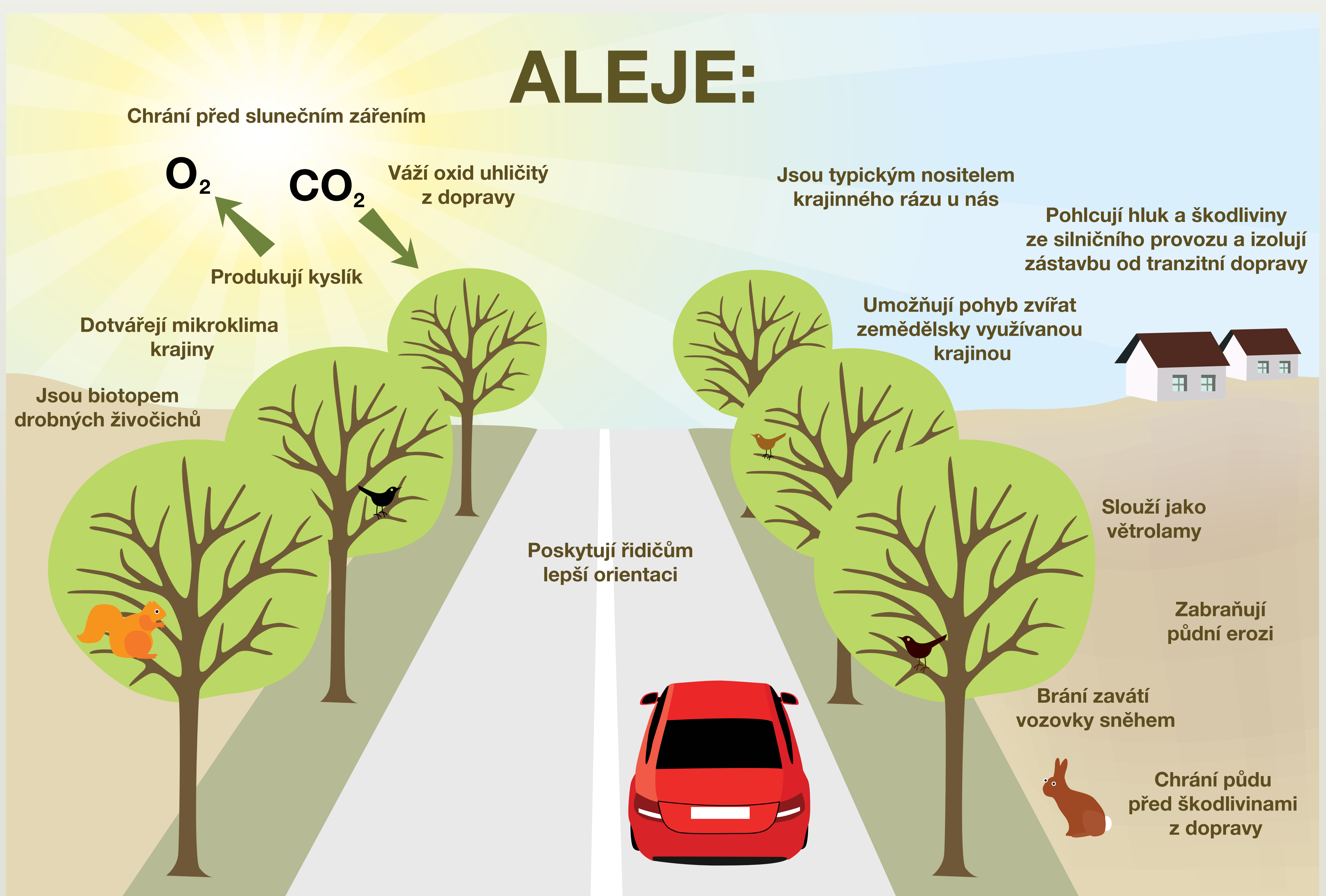
- a) metan
- b) oxid uhličitý
- c) ozón

Zejména pokud se krajinou pohybujeme pěšky nebo na kole, oceníme estetické působení alejí i jejich příjemný stín. Stromy podél cest také poskytují domov živočichům.

Italský architekt Andrea Palladio (1508 – 1580) ve své třetí knize o architektuře píše: „A jako se ve městech dosahuje krásy cest krásnými stavbami, zvyšuje se venku jejich ozdobnost stromy, které zasázeny s obou jejich stran, obveselují naše duše zelení a stínem jim činí nejvyšší pohodlí.“

Desatero nenahraditelných funkcí alejí

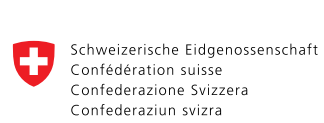
1. Aleje utvářejí harmonický charakter české krajiny a její typický ráz.
2. Stromy pohlcují jemný polétavý prach a další škodliviny produkované automobily.
3. Alej omezuje hluk, který se ze silnice šíří k obytné zástavbě. Zejména pokud stromořadí doplňují keře, může být účinek významný.
4. V noci nebo za deště či mlhy usnadňuje alej řidičům orientaci, ukazuje směr.
5. V létě alej chrání cestovatele před slunečním žářem. Ocení to pěší, cyklisté i řidiči aut.
6. V zimě brání zavátí vozovky sněhem.
7. Alej působí jako přírodní větrolam, zmírňuje boční vítr a omezuje odnášení jemných půdních částí z polí. Právě tyto částice činí půdu úrodnější.
8. Průměrný strom spotřebuje za život na 24 milionů m³ oxidu uhličitého, skleníkového plynu způsobujícího změny klimatu.
9. Aleje jsou po někdejší zničení remízů posledním zbytkem přírody mezi chemicky ošetřovanými monokulturními poli a asfaltovou vozovkou.
10. Každý vzrostlý strom je domovem desítek nebo i stovek druhů rostlin a živočichů. Platí to zejména pro hmyz, ptáky a drobné živočichy.



Zachraňme stromy!

Více informací:

arnika.org/stromy



Tuto výstavu podpořil grant Islandu, Lichtenštejska a Norska v rámci Finančního mechanismu EHP a Norského finančního mechanismu prostřednictvím Nadace rozvoje občanské společnosti, Ministerstvo životního prostředí ČR, Program Švýcarsko-České spolupráce www.swisscontribution.cz a Německá spolková nadace pro životní prostředí. Supported by a grant from Switzerland through the Swiss Contribution to the enlarged European Union. www.swisscontribution.admin.ch.