



Ekoporadna Arnika Přehled poradenství za rok 2013

V roce 2013 poskytlo sdružení Arnika prostřednictvím Ekoporadny celkem 417 bezplatných konzultací. Stejně jako v minulých letech se na nás obraceli zejména jednotlivci, ale poměrně hodně dotazů jsme zaznamenali také od nevládních organizací a úředníků státní správy. Konzultace jsme poskytovali v pobočkách v Praze, Ostravě, Jihlavě, Havířově, Děčíně a v Českých Budějovicích. Ve 48 případech šlo o rozsáhlejší kauzy související s poškozováním životního prostředí, ochranou přírody a ohrožením lidského zdraví.

Nejčastěji kladené dotazy souvisely zejména s ochranou dřevin rostoucích mimo les a s kroky, které by zabránily plánovanému kácení stromů. Pomáhali jsme chránit plochy zeleně i jednotlivé stromy například v Ostravě, Českém Těšíně a v Praze, aleje ve Ždírci, Radkově a Přerově. Nejčastěji šlo o pomoc při komunikaci s místní samosprávou, s médii či s ostatními občany v daném místě. Lidé velmi emotivně vnímají velkoplošně a necitlivě prováděné úpravy městské zeleně a chtějí vědět, zda existují šetrnější způsoby.

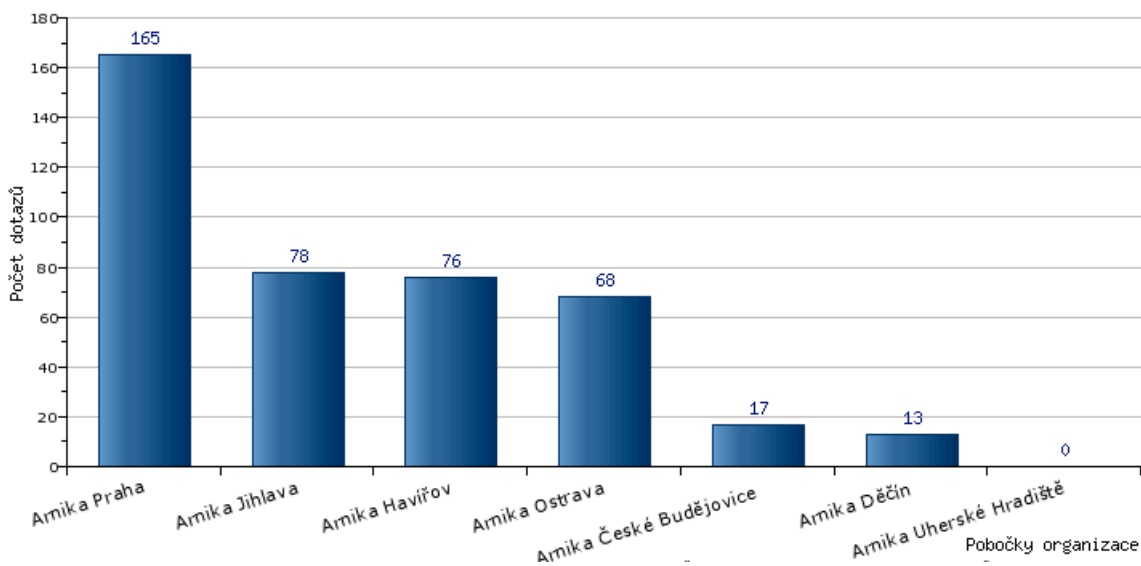
Druhým velice častým tématem naší poradny jsou dotazy vztahující se k územnímu plánování a dodržování specifických podmínek, které s tím souvisejí. V Praze jsme řešili velké množství dotazů k novému metropolitnímu plánu hlavního města a jeho probíhajícím změnám. S územním plánováním a realizací velkých developerských záměrů často souvisí kácení rozsáhlých ploch městské zeleně, jako tomu je například v pražských kauzách kácení v Praze 6, na ul. Zavadilova či Thákurova.

Velkou skupinu tvořily také dotazy s tématem toxických látek. Kromě dotazů souvisejících s kvalitou životního prostředí v konkrétních lokalitách a s vypouštěním škodlivin do ovzduší sem patří i značný počet dotazů, které mají spotřebitelský charakter. Lidé se zajímali zejména o to, zda jsou jimi zakoupené výrobky environmentálně šetrné, zda neobsahují toxické látky nebo nejsou jinak škodlivé, případně jak mají s takovými výrobky nakládat.

Naši klienti se i v tomto roce zajímali o nakládání s odpady – radili jsme ve správném třídění a poskytovali rady jak jednotlivé druhy odpadu odstraňovat, poměrně často jsme řešili dotazy související s nakládáním s odpadem obsahujícím azbest.

1) Přehled o počtu konzultací poskytnutých poradenskými centry

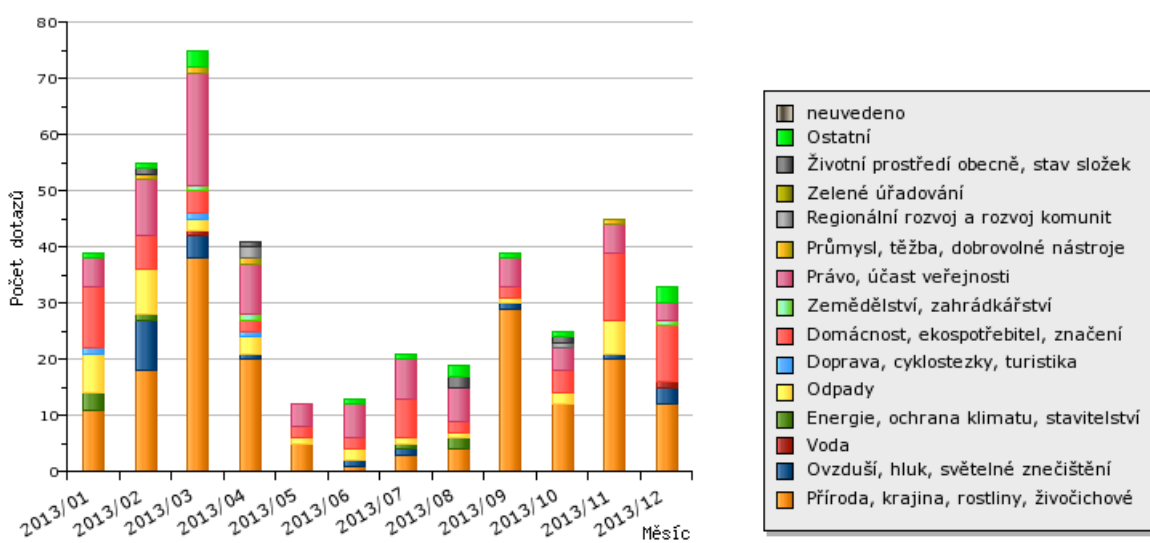
Počet dotazů na pobočku za období 01.01.2013 - 31.12.2013



2) Podrobnější přehled o poskytnutých konzultacích

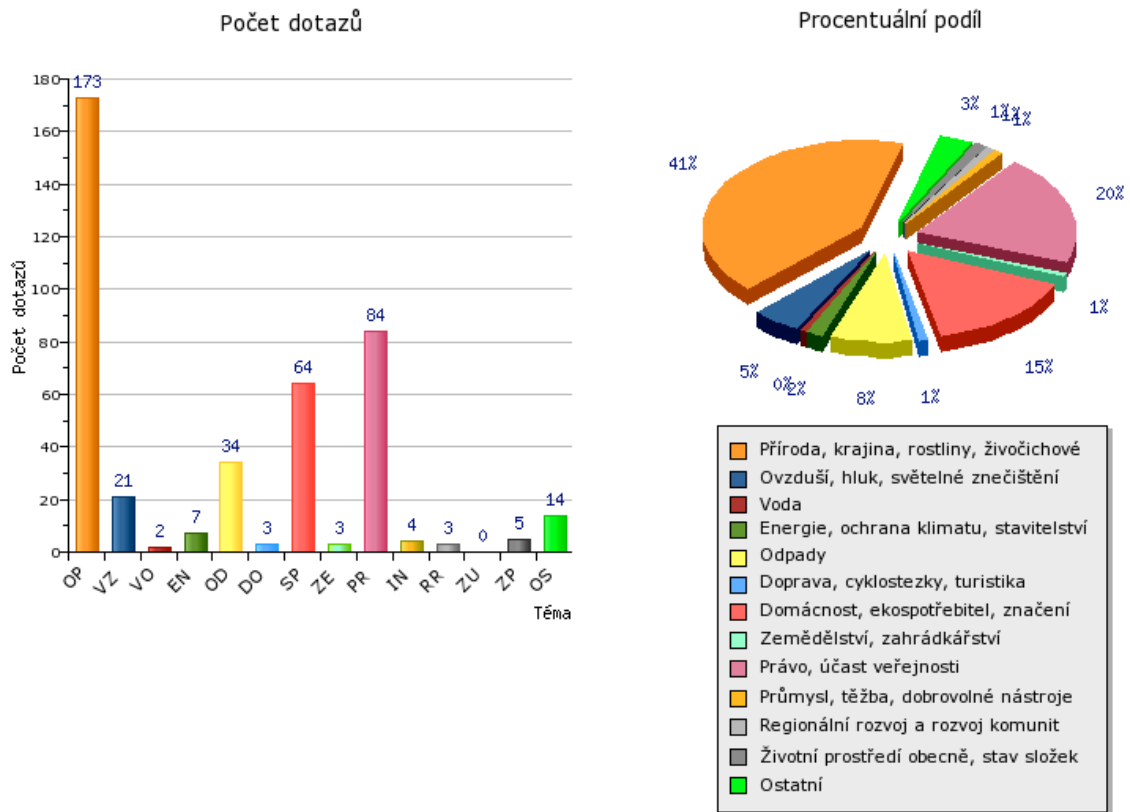
2.1 Přehled měsíčního vývoje dotazů s orientačním tematickým rozdělením

Vývoj počtu dotazů za období 01.01.2013 - 31.12.2013 - celá ČR

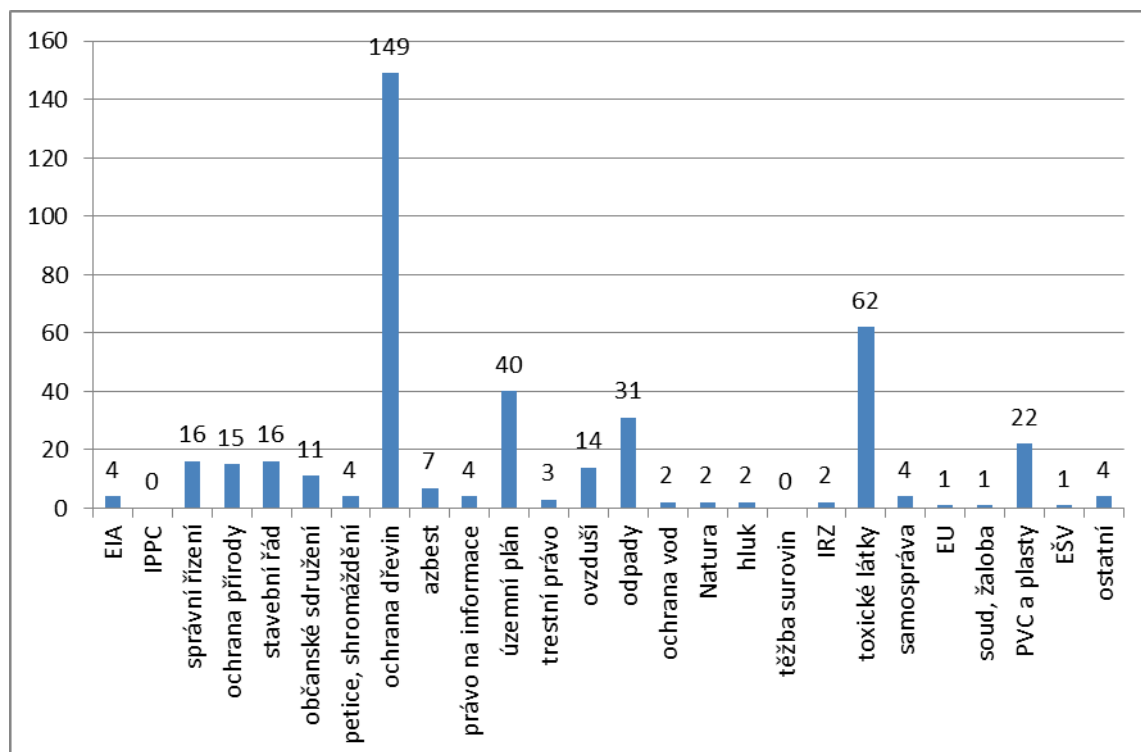


2.2 Přehled stratifikace dotazů podle tematického rozdělení

za období 01.01.2013 - 31.12.2013 - celá ČR

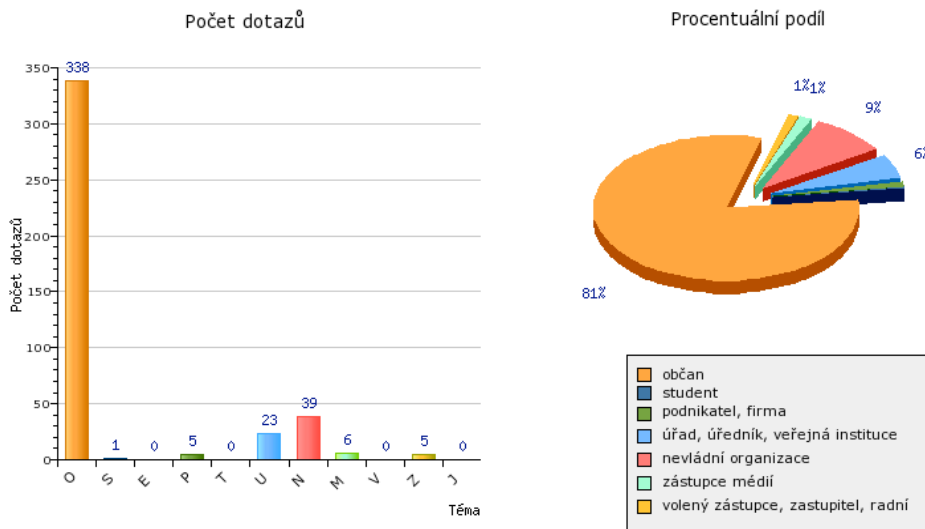


2.3 Bližší tematické rozdělení poskytnutých konzultací



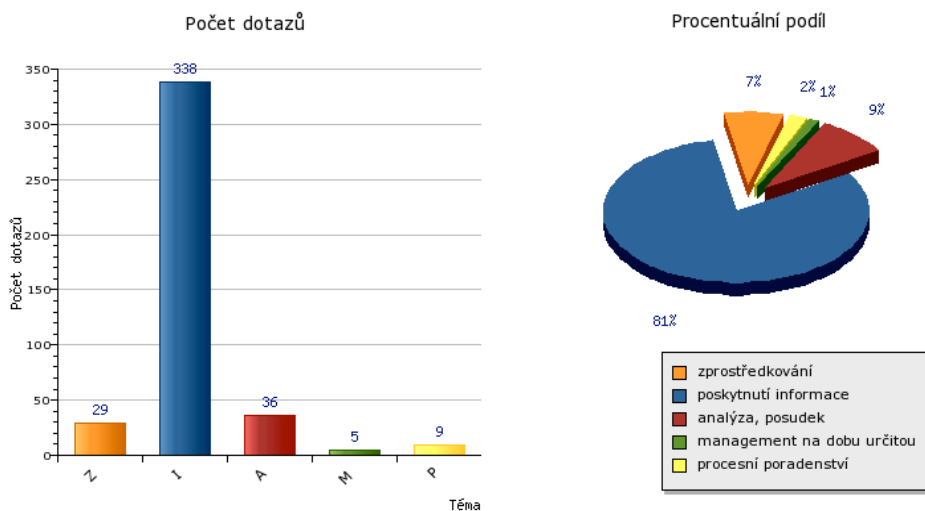
2.4 Rozdělení konzultací podle typu klienta

za období 01.01.2013 - 31.12.2013 - celá ČR



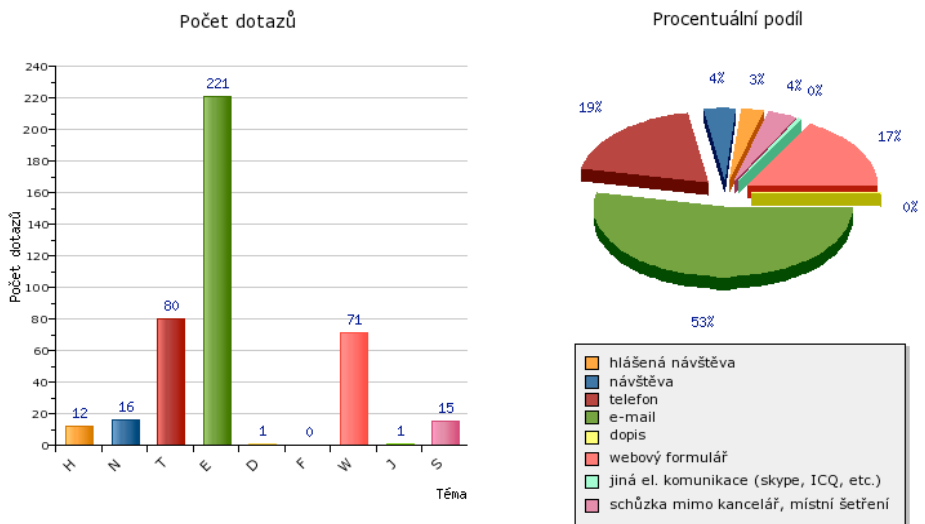
2.5 Rozdělení konzultací podle poskytnutého poradenství

za období 01.01.2013 - 31.12.2013 - celá ČR



2.6 Rozdělení konzultací podle formy kontaktu

za období 01.01.2013 - 31.12.2013 - celá ČR



3) Výčet řešených a konzultovaných případů

Dotazy s celostátní platností

Spalování odpadu doma
Kácení alejí

Hlavní město Praha

Krematorium pro zvířata Zličín
Povodňové škody v Praze
Zástavba Hagiboru
Věžový dům Kavalírka
Rozvoj MČ Praha Ďáblice
Evropská 11 kancelářská budova
Výstavba na náměstí OSN
Výstavba Na Pláni
Proluka Vršovice
Kácení v parcích na Praze 6
Kácení Zavadilova
Černá stavba v Prokopském údolí
Dívčí Hrad
Administrativní budova na Valentince
Vítězné náměstí
Palmovka – nová výstavba
Strnadovo zahradnictví
Zahrádkové osady Praha
Územní plán Prahy nový
Skládka Ďáblice
Rychlodráha letiště Praha
Kácení Thákurova
Pankrácká pláň – mrakodrapy
Velké Roztyly
Biokoridor Písnice
Výstavba plovoucích bytů na Šeberáku

Jihomoravský kraj

Aleje u obce Vavřinec

Karlovarský kraj

Výstavba ve Slavkovském lese

Královehradecký kraj

Těžba českých granátů v Horní Olešnici

Moravskoslezský kraj

Kácení v remízku Ostrava - Petřkovice
Frýdek - Místek, kácení Novodvorská
Soběšovice - zeleň v obci
Alej Radkov - Dubová
Péče o zeleň v Karviné

Olomoucký kraj

Rybářská alej v Přerově
Spalovna Přerov

Plzeňský kraj

Spalovna v Chotíkově

Středočeský kraj

Spalovna Lysá n. L.
Změna územního plánu Státnic
Spalovna v Mníšku pod Brdy
Mrazírny Sedlec

Vysočina

Kácení aleje Ždírec Krucemburk
Alej v Křižanově

Ústecký kraj

Spalovna Cheb

Zlínský kraj

RODOS Valašské meziříčí
Skaštice – Fe-Market

Ekoporadna – Arnika
Chlumova 17, 130 00 Praha 3
<http://arnika.org/ekoporadna>