



---

# Arnika – Ekoporadna

## Přehled poradenské činnosti za rok 2010

---

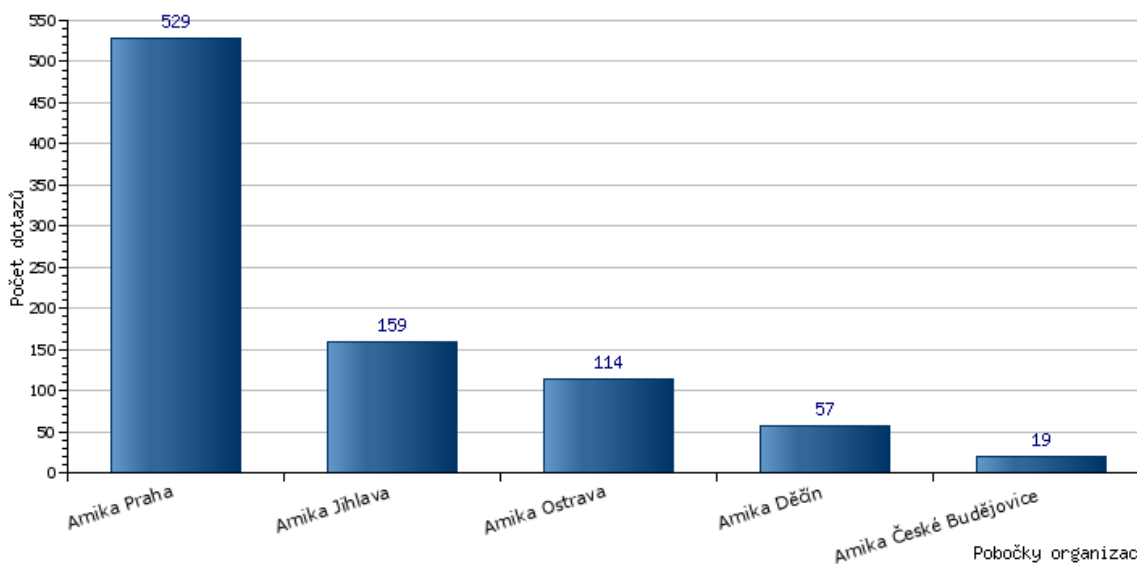
V roce 2010 jsme jednotlivcům, občanským sdružením a obcím poskytli celkem **878 bezplatných konzultací** v pobočkách v Praze, Děčíně, Ostravě, Českých Budějovicích a Jihlavě. Řešili jsme **150 různých případů** poškozování životního prostředí a lidského zdraví. Pomohli jsme **založit řadu nových občanských sdružení**, která se věnují ochraně životního prostředí. Veřejnosti jsme poskytli dalších 1200 konzultací během 240 hodin při pořádání infostánků.

---

### (1) Přehled o počtu konzultací poskytnutých poradenskými centry v roce 2010

---

Počet dotazů na pobočku za období 01.01.2010 - 31.12.2010

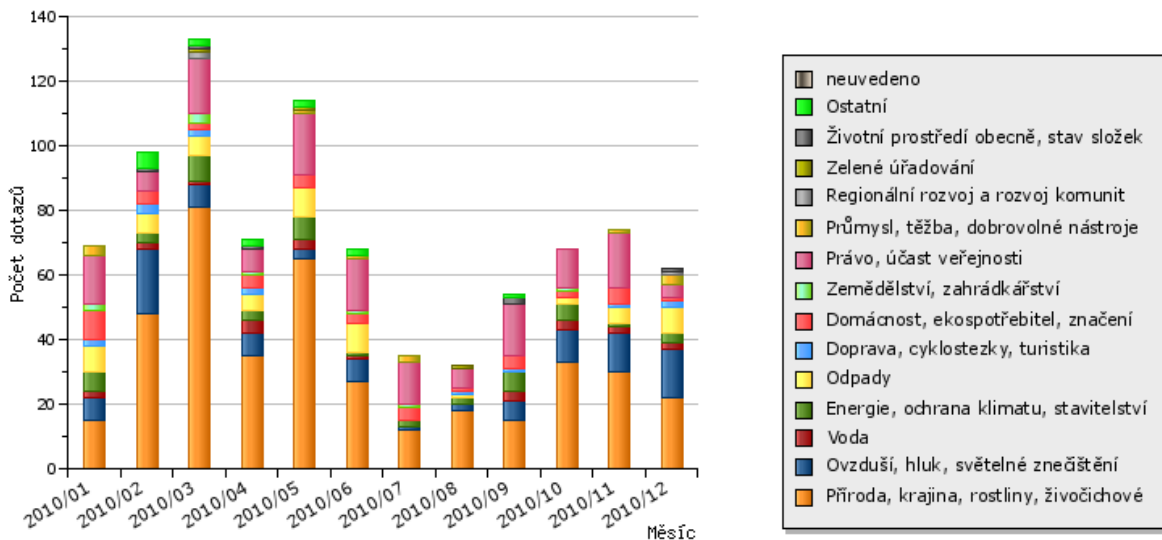


Pobočky organizace  
Tento výstup byl vytvořen s využitím systému EP-VIS, který pro MŽP připravili STER EnviWeb s.r.o. a ZO ČSOP Veronika.

## (2) Podrobnější přehled o poskytnutých konzultacích

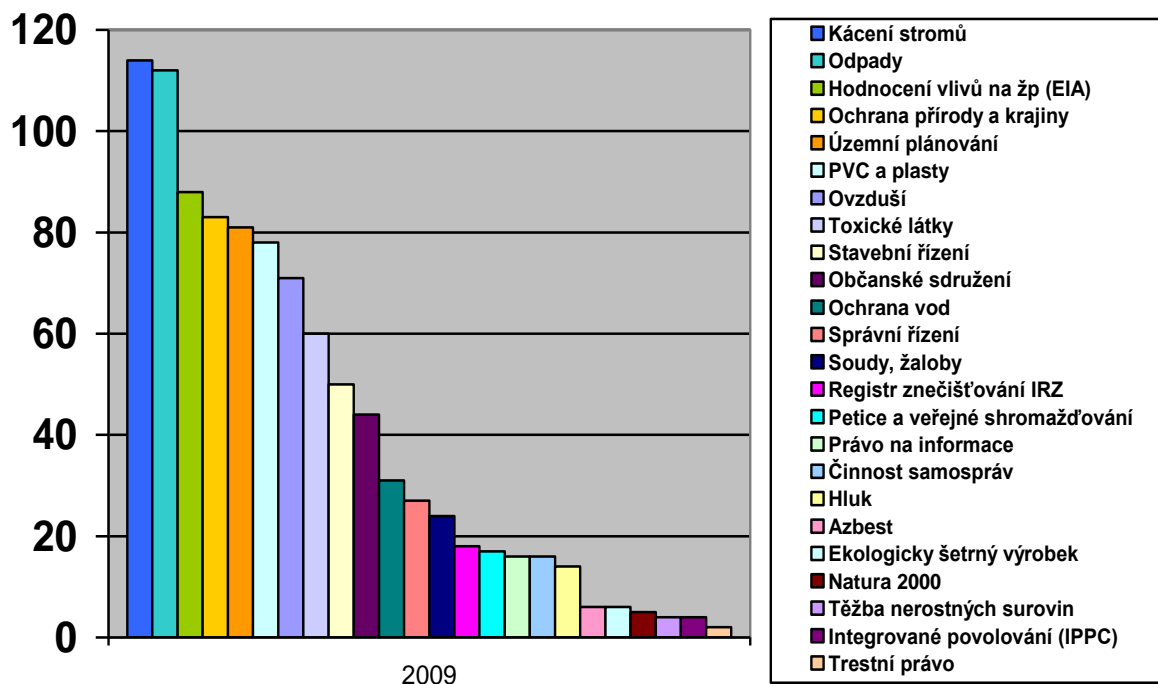
### 2.1. Přehled měsíčního vývoje dotazů s orientačním tematickým rozdělením

Vývoj počtu dotazů za období 01.01.2010 - 31.12.2010 - celá ČR

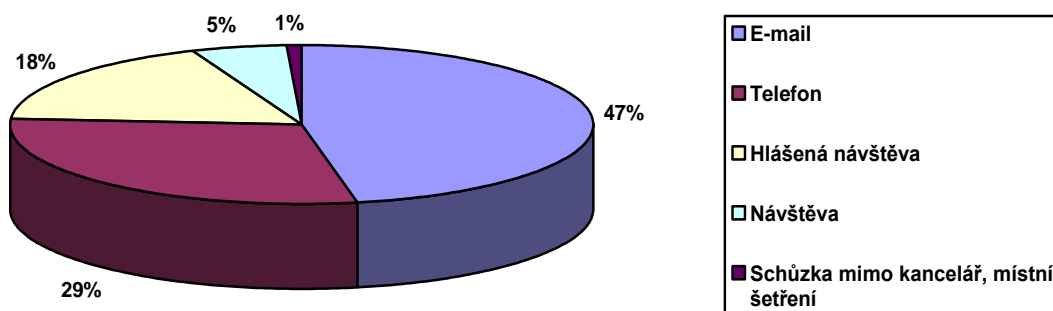


Tento výstup byl vytvořen s využitím systému EP-VIS, který pro MŽP připravili STEP EnviWeb s.r.o. a ZO ČSOP Veronika.

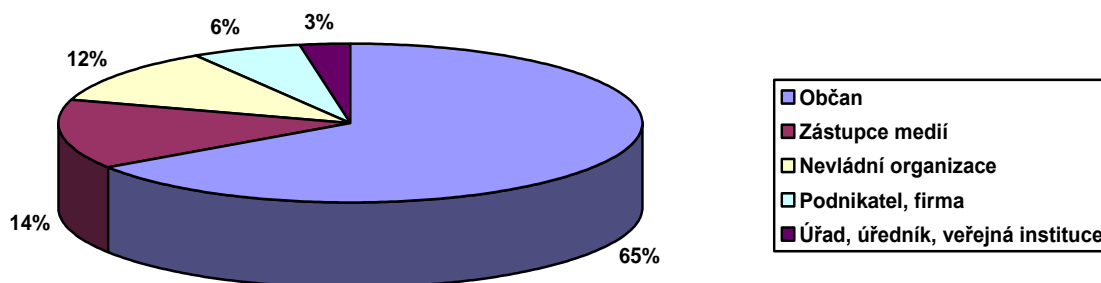
### 2.2. Bližší tematické rozdělení poskytnutých konzultací



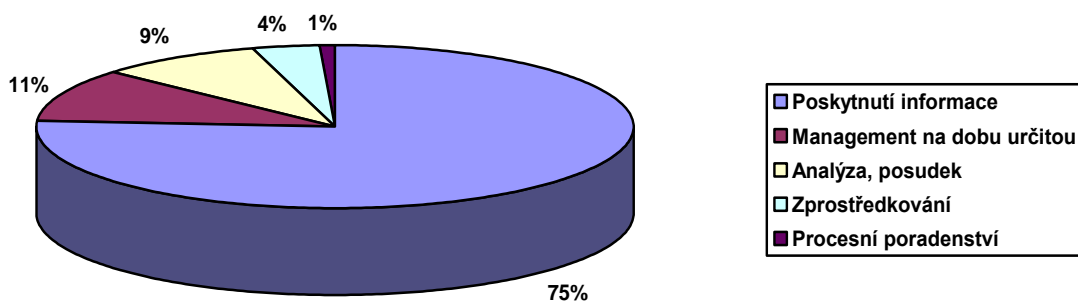
### 2.3. Rozdělení konzultací podle formy kontaktu



### 2.2. Rozdělení konzultací podle tazatele



### 2.3. Rozdělení konzultací podle náročnosti



---

### (3) Výčet řešených a konzultovaných případů

---

#### Hlavní město Praha

- Černá stavba v parku Kotlářka
- Devastace Letenské pláně
- Dostavba Vítězného náměstí a okolí
- Hluk na Malovance
- Holešovický trojúhelník
- Kácení a poškozování dřevin v Kobylisích
- Kácení a výstavba v ul. Zálesí, Lhotka
- Kácení aleje Stráž nad Nežárkou
- Kácení dřevin na Zeleném pruhu
- Kácení dřevin v Kunraticích
- Kácení parku v Praze 8 Trója
- Kácení silničních stromořadí
- Kácení stromů na Cibulce (Praha 5, Košíře)
- Kácení stromů ve Stromovce
- Kácení v Klánovickém lese
- Kácení zeleně na Vidouli
- Nákladové nádraží Žižkov
- Nešetrná těžba v Hodkovickém lese
- Ochrana evropsky významné lokality Letňany
- Oplocení zeleně Na Šalamoukách
- Park Strašnice - přestavba na sportoviště
- Plánovaná těžba štěrkopísku Radotínská jezera
- Poškození dřevin u Švábenic a Milešovic
- Proces schvalování letiště Vodochody
- Proces schvalování výstavby nové ranwaye v na letišti Ruzyně
- Příprava Rychlodráhy na letišti Praha
- Rekonstrukce parků v Praze 6
- Satelitní obytná výstavba v Praze - Březiněvsi (developer Central Group)
- Sběrný dvůr v zeleni Ďáblice
- Skládka Ďáblice
- Stavba domů v Čimicích
- Stavba na Pernikářce
- Územní plán Prahy nový
- Vykácení stromů na Ruzyni
- Výstava mrakodrapů na Pankráci
- Výstavba bytů v ul. V Zákopech v Písnici
- Výstavba komerčního centra Prosek Curt
- Výstavba Pitkovice
- Výstavba traumacentra ve Vinohradské nemocnici
- Výstavba v přírodním parku Šárka-Lysolaje
- Výstavba vilové čtvrti v Dolních Chabrech
- Zahrádkové osady Praha
- Záchrana parku Thákurova
- Záchrana parků v okolí Kavčích hor
- Záchrana vltavské nivy v Troji
- Zásady územního rozvoje Prahy
- Zástavba – Zelené Rožtyly

- Zástavba "Vršovického tržičku"
- Zástavba parku Na Parukářce
- Zástavba parku ve starých Hlubočepích u zdravotního střediska
- Zástavba Podbabské skály
- Zástavba Strnadova zahradnictví
- Zástavba Trojmezí
- Zástavba zeleně na Šalamounce
- Zástavba zeleného vnitrobloku v Praze 4
- Zeleň na Střeleckém ostrově
- Změny územního plánu Prahy
- Změny vlny 06 územního plánu Prahy
- Změny vlny 07 územního plánu Prahy

#### Jihočeský kraj

- Dostavba dálnice D3 v Sezimově Ústí
- Kácení aleje Červený dvůr
- Kácení aleje Stráž nad Nežárkou
- Kácení aleje u Netřebic
- Kácení na hrázi v Dačicích
- Kácení v Dobrkovicích u Českého Krumlova
- Přeložka silnice/průtah Trhovými Sviny
- Výstavba bioplynové stanice ve Velké Lhotě (obec Řečice)
- Záchrana aleje u Stráže

#### Jihomoravský kraj

- Kácení alejí v Jihomoravském kraji
- Výstavba elektrárny na biomasu Kelčany a Žádovice
- Výstavba Nový Šaldorf – Sedlešovice

#### Karlovarský kraj

- Výstavba silnice a kácení v centru Aše

#### Královehradecký kraj

- Azbestem zamořený byt v Hradci Králové
- Kácení aleje v Hradci Králové
- Kácení v ul. Uhelné, Hradec Králové
- Poškození dřevin u Tesco Jičín
- Regulační plán (autobusové nádraží) Jičín
- Územní plán Jičina
- Změna územního plánu obce Stěžírky (výstavba FVE)

#### Liberecký kraj

- Kácení v MŠ Milovice
- Provodínské písky – rozšíření těžby
- Výstavba na Jizerce

## **Moravskoslezský kraj**

- Kácení aleje v Přerově
- Poldr místo biokoridoru v Polance
- Přeložka silnice II./469 (obchvat Děhylova)
- skácení památných lip v Bílovec-Výškovice
- Stavba Kauflandu v Hlučíně
- Zóna výroby a skladování Fulnek

## **Olomoucký kraj**

- Kácení aleje v Babicích
- Kácení aleje v Jeseníku

## **Pardubický kraj**

- Kácení dřevin v ul. S. K. Neumanna v Pardubicích
- Náhradní výsadba v Holicích
- Park ve Skutči versus supermarket
- Proces schvalování letiště Pardubice
- Skladování hnoje Mikulovice u Pardubic
- Spalovna nebezpečných odpadů - Pardubice - Rybitví
- Územní plán Mikulovic
- Zavezení suchého poldru v Mikulovicích

## **Středočeský kraj**

- Bioplynová elektrárna Doksy
- Dosadba kaštanové aleje Dobříš
- Energetické využití kalů z pražské čistírky v Drastech
- Kácení alejí ve Středočeském kraji
- Kácení dřevin v Mladé Boleslavi
- Kácení v Milovicích
- Kácení v parku v Ptčicích
- Nová zahrádková osada v Mnichově Hradišti
- Ovzduší Čelakovice
- Parkoviště v zeleni ve Voticích
- Protihluková stěna v parku Říčany
- Satelitní výstavba na úpatí Blaníku
- Stavba domů v Krahulí

- Výstavba elektrárny (fotovoltaická) Pečice
- Výstavba paroplynové elektrárny u obce Mochov
- Výstavba průmyslové zóny Dřísy
- Výstavba velkomlýna Dřísy
- Výstavba vysílače v Čelákovcích
- Záměr kácení stromořadí hlohů v Příbrami
- Zástavba parku v Brandýse nad Labem
- Zavezení rybníku Chmeliště

## **Ústecký kraj**

- Kácení lip v Ústí n/L
- Kácení stromů v Litoměřicích
- Laminátovna BV Plast Klášterec nad Ohří
- Splavnění Labe
- Stavba obalovny živičných směsí Louny
- Stavba protipovodňových opatření v Děčíně

## **Vysočina**

- Emise z Kronospanu Jihlava
- Kácení aleje v Třebechovicích pod Orebem
- Kácení krajských stromořadí na Vysočině
- Kácení alejí kolem silnic I.tř. na Vysočině
- Kácení alejí na Svratecku
- Kácení stromů při výstavbě obchvatu Havlíčkovy Borové
- Kácení stromů mimo les na Jihlavsku
- Kácení v zámeckém parku v Úhrově
- Natírání stromů na Vysočině
- Ochrana javoru v obci Tři Studně
- Skládka Vyskytná
- Spalovna v Jihlavě
- Záchrana aleje Žižkovo pole

## **Zlínský kraj**

- Kácení alejí ve Zlínském kraji
- Zavážení hliniště ve Važanech
- Zástavba městské zeleně ve Zlíně