



## Arnika – Ekoporadna

### Přehled poradenství ♦ 2011

V roce 2011 poskytla Ekoporadna Arniky jednotlivcům, občanským sdružením a iniciativám, starostům, zastupitelům a veřejným institucím celkem **765 bezplatných konzultací** v pobočkách v Praze, Děčíně, Ostravě, Českých Budějovicích a v Jihlavě. Zabývali jsme se **183 různými případy** poškozování životního prostředí a ohrožení lidského zdraví. Tazatelům jsme pomáhali najít cestu, jak mohou pomocí právních prostředků, informování občanů, vyjednávání s firmami a politiky nebo uplatněním odborných argumentů konkrétní problémy řešit.

Stejně jako v minulých letech, tematicky převažovaly dotazy a problémy související s **kácením dřevin**, ať už ve městech a obcích nebo v krajině. Místním lidem jsme pomáhali zachránit například parky v Praze na Štřeleckém ostrově a v Thákurově ulici, park v Lysé nad Labem nebo ve Skutči, aleje v Ostravě - Porubě nebo majestátní alej na břehu řeky Moravy u Uherského Hradiště.

Druhý nejčastější typ dotazů směřoval k **územnímu plánování**. V Praze jsme řešili hrozící necitlivou zástavbu zeleného Trojmezí a Roztyl, kaňonu Vltavy u Sedlce, pozemků nádraží Praha - Bubny nebo bývalého Strnadova zahradnictví, obyvatelům Ďáblic jsme pomáhali čelit rozšíření tamní skládky komunálního odpadu. Obyvatelé Pankráčké pláně s naší podporou vyhráli soud a dosáhli zrušení povolení k výstavbě plánovaných mrakodrapů. S uplatněním připomínek k územnímu plánu jsme pomáhali také lidem z Lysé nad Labem, Mikulovic nebo z Jablonce nad Nisou.

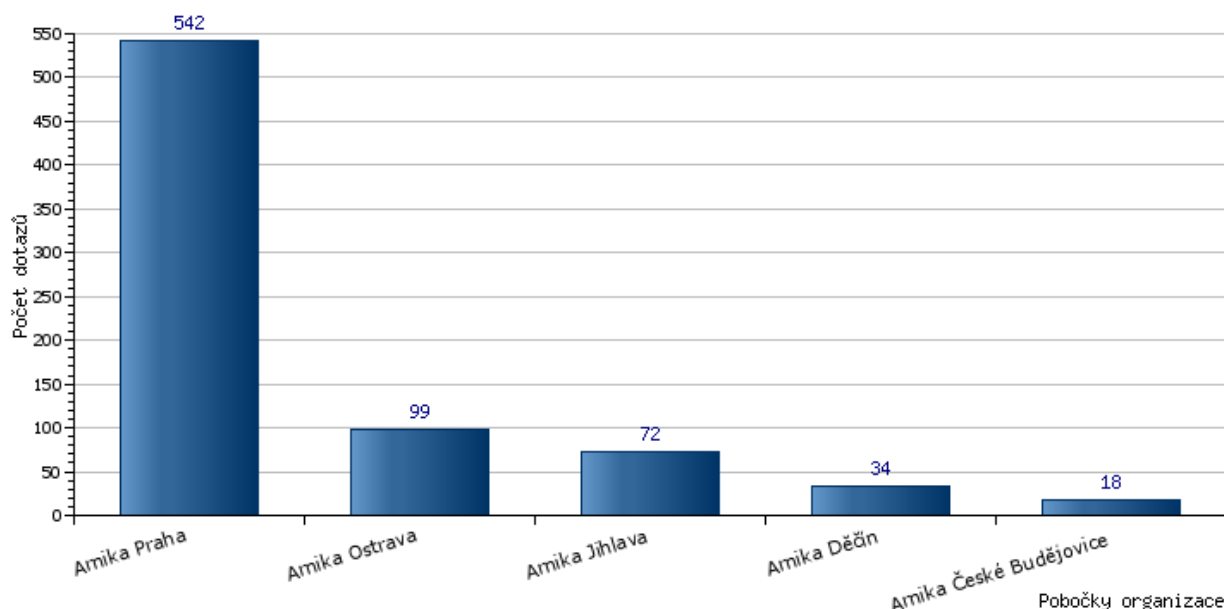
Nově se objevila řada dotazů souvisejících s plánovanou **výstavbou spaloven odpadů** – ať již v Chotíkově, Rybitví u Pardubic, Jihlavě nebo v Karvině. Zbývali jsme se také uvažovaným spalováním kalů z Ostravského podniku Ostramo v čížkovické cementárně.

Lidé se na nás obraceli také kvůli problémům se **znečišťováním životního prostředí průmyslovými provozy**. Šlo například o Lovochemii v Lovosicích, Orsil Saint Gobain v Krupce nebo hliníkárnou v Napajedlech. Různé obce znepokojily projekty na stavbu obaloven živičných směsí – například Březín a Skelnou Huť na Plzeňsku.

Poslední skupina dotazů měla **spotřebitelský charakter** – lidi zajímalo, jak se při nákupu vyhnout výrobkům obsahujícím nebezpečné toxické látky nebo jak v obchodech rozpoznat výrobky šetřící životní prostředí a bezpečné pro lidské zdraví.

## (1) Přehled o počtu konzultací poskytnutých poradenskými centry v roce 2011

Počet dotazů na pobočku za období 01.01.2011 - 31.12.2011

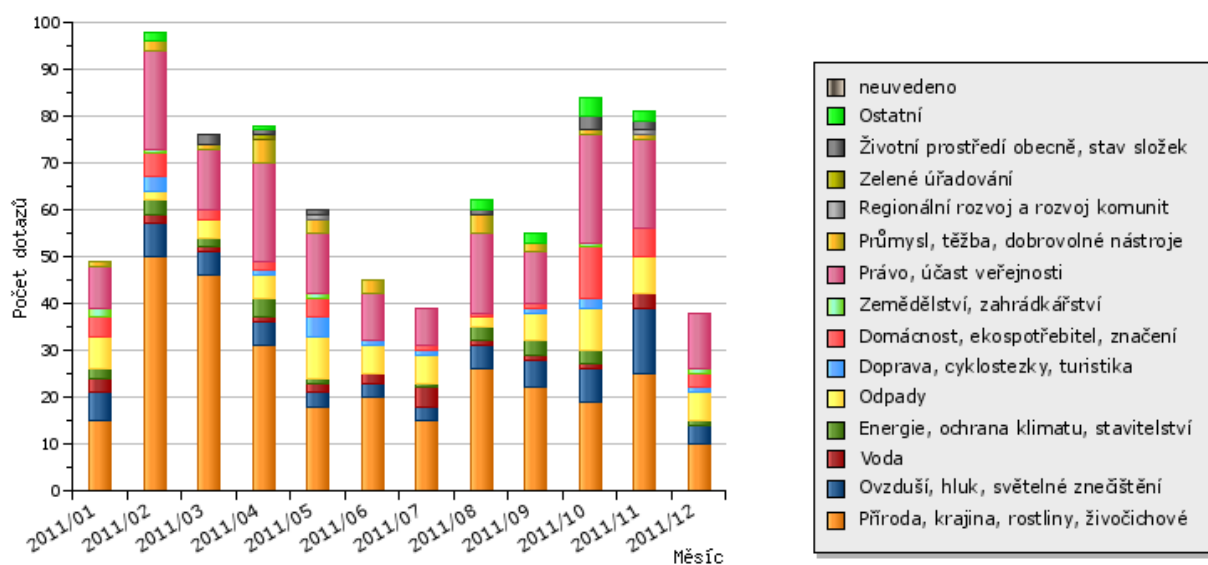


Tento výstup byl vytvořen s využitím systému EP-VIS, který pro MŽP připravili STEP EnviWeb s.r.o. a ZO ČSOP Veronica.

## (2) Podrobnější přehled o poskytnutých konzultacích

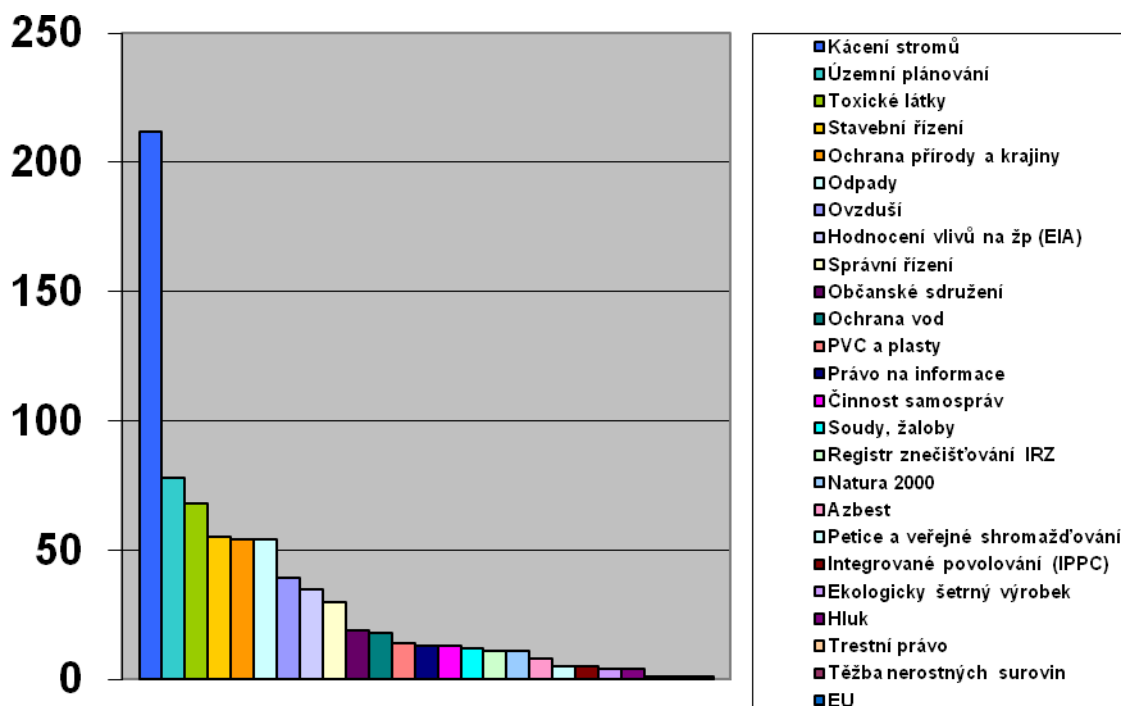
### 2.1. Přehled měsíčního vývoje dotazů s orientačním tematickým rozdělením

Vývoj počtu dotazů za období 01.01.2011 - 31.12.2011 - celá ČR

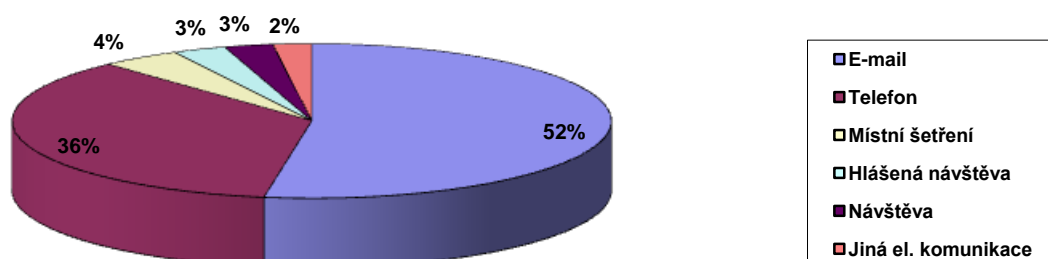


Tento výstup byl vytvořen s využitím systému EP-VIS, který pro MŽP připravili STEP EnviWeb s.r.o. a ZO ČSOP Veronica.

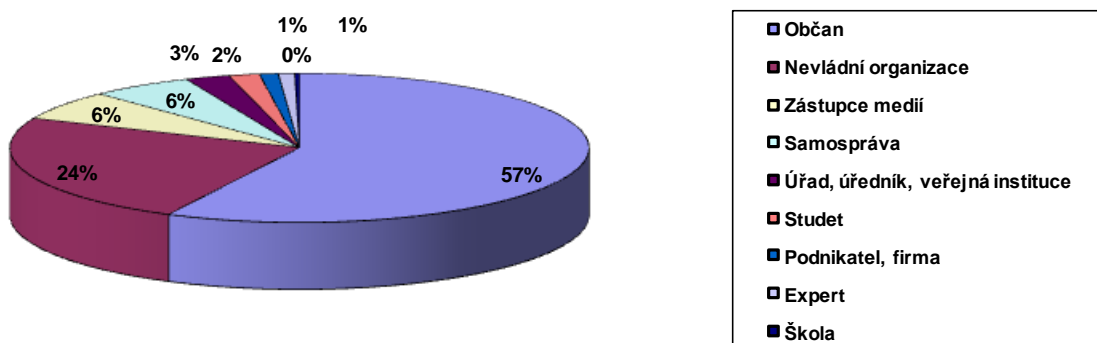
## 2.2. Bližší tematické rozdělení poskytnutých konzultací



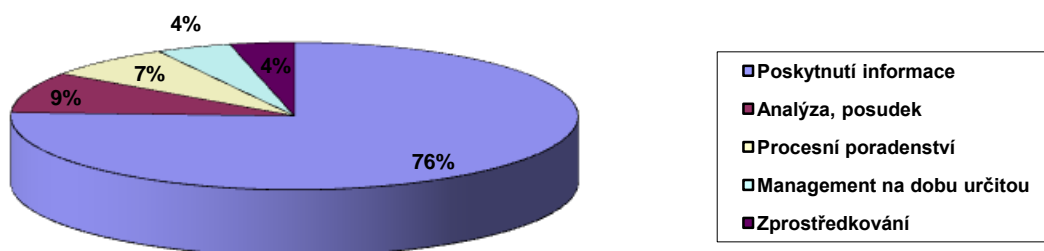
## 2.3. Rozdělení konzultací podle formy kontaktu



## 2.4. Rozdělení konzultací podle tazatele



## 2.5. Rozdělení konzultací podle náročnosti



## (3) Výčet řešených a konzultovaných případů

### Dotazy s celostátní platností

- Azbest ve školních budovách v ČR
- Legislativní úprava kácení dřevin u silnic

### Hlavní město Praha

- Branické Mezivrší
- Kácení aleje v Břevnovském klášteře
- Kácení aleje v Klánovicích
- Kácení Evropská - Banskobystrická
- Kácení kaštanu v Riegrových sadech
- Kácení na Zeleném pruhu
- Kácení olše v Praze 11
- Kácení parku u Rezidence Expo, Praha 8
- Kácení podél Veleslavinského potoka
- Kácení stromořadí v centru
- Kácení stromů v Riegrových sadech
- Kácení v Kyjích na pozemku Coca-Cola
- Kácení v parčíku Jindřišská – Růžová
- Kácení v ulici Na Maninách
- Kácení v Eliášově, Dejvice
- Kácení ve Stromovce
- Kácení zeleného svahu se stromy na Albertově
- Mrakodrapy na Pankrácké pláni
- Nedostatečná náhradní výsadba v Kostelní
- Nepovolené kácení Černý Most
- Nešetrné kácení v Hostivařském lesoparku
- Nový územní plán Prahy
- Obnova aleje v Praze - Strašnicích
- Obnova lipové aleje v Klánovicích
- Ohrožení parku Třešňovka Na Dílcích
- Ohrožení parku Ve Struhách Praha 6
- Ořez stromů u Dejvického potoka
- Ozelenění Pražského okruhu
- Pokácení kaštanu v lokalitě Pod sídlištěm
- Poškození zeleně stavbou na Letenské pláni
- Praha Revitalizace potoka v Cholupicích
- Prodej obecních pozemků v Praze 4
- Prodej pozemků Na Dílcích v Libni
- Přestavba areálu Mrazíren Sedlec
- Přestavba Masarykova nádraží
- Přestavba nádraží Praha - Bubny
- Přírodní památka Housle
- Realizace biokoridoru v Písnici
- Rekonstrukce parku na Střeleckém ostrově
- Rozšiřování skládky Ďáblice
- Silniční průtah Papírenskou ulicí
- Spalování odpadů v domácnostech
- Stavba na Pernikářce
- Těžba štěrku – Radotínská jezera
- Vykácení stromořadí před budovou Koospolu
- Výsadba stromů Nebušice
- Výstavba administrativní budovy ve Vokovicích
- Výstavba bytového domu v Prokopském údolí
- Výstavba bytových domů Ďáblice
- Výstavba nové runwaye na Letišti Ruzyně
- Výstavba Nový Střížkov
- Výstavba objemných budov Na Františku
- Výstavba Pankrác - Budějovická
- Výstavba plovoucích bytů na Šeberáku
- Výstavba sběrného dvora na Střížkově
- Výstavba skladovacích hal Coca-Cola v Kyjích
- Výstavba Uhříněves
- Výstavba v Chuchli
- Výstavba v areálu usedlosti Kajetánka
- Výstavba vilové čtvrti Dolní Chabry
- Výstavba Vysočanské radiály
- Zahrádkové osady – hrozba rušení
- Záchrana parčíku Malovanka

- Záchrana parčíku Nučická ve Strašnicích
- Záchrana parku v Thákurově
- Zamoření bytů na sídlišti Chmelnice azbestem
- Zástavba břehu Libockého rybníka
- Zástavba parku v Libni
- Zástavba Strnadova zahradnictví
- Zástavba Trojmezí
- Zástavba třešňovky pod Kobylisy
- Zástavba Velké Roztyly
- Zklidňování dopravy okolo tunelu Blanka
- Změny územního plánu Prahy
- Změny územního plánu v Lysolajích
- Změny vlny 07 územního plánu Prahy

### Jihočeský kraj

- Douglasky pod elektrickým vedením, Vimperk
- Kácení aleje ve Stráži nad Nežárkou
- Spalování odpadů v domácnostech

### Jihomoravský

- Azbestem zamořený byt v Brně
- Nový územní plán Brna
- Regulační plán Šlapanic
- Spalovna Vyškov

### Karlovarský kraj

- Výstavba sběrného dvora v Aši

### Královéhradecký kraj

- Kácení aleje V Lipkách v Hradci Králové
- Kácení alejí u krajských silnic
- Kácení v Malšovicích
- Odpady v dolech kolem Žacléře
- Poškození přírodní památky Plachta
- Provoz Saint Gobain Orsil Častolovice
- Výstavba větrného parku Liberk
- Zavážení dolů v Lamperticích odpady

### Liberecký kraj

- Azbest ve školách
- Ekofarma Košťálov
- Skládka odpadů Volfartice
- Územní plán Jablonce nad Nisou
- Výstavba farmy VTE Andělka

### Moravskoslezský kraj

- Bagrování koryta Odry
- Kácení alejí v ulicích Poruby
- Laguny v podniku Ostramo
- Provoz autolakovny v Orlové
- Provoz hliníkárný v Napajedlech

- Spalování odpadů v domácnostech
- Výstavba průmyslové zóny v Dolní Lutyni
- Výstavba Spalovny Karviná
- Zpracování odpadů Gemec v Dolní Suché

### Olomoucký kraj

- Kácení v Olomouci
- Kácení stromů Moravský Beroun
- Kácení v lesích Bouzovska

### Pardubický kraj

- Kácení v Tyršových sadech v Pardubicích
- Kácení v zámeckém parku Slatiňany
- Plánovaná stavba marketu v parku ve Skutči
- Spalovna nebezpečných odpadů Rybitví
- Územní plán Mikulovic
- Výsadby stromů v Lichkově
- Výstavba komunikace Litomyšl
- Výstavba Zelená alej Litomyšl
- Zavezení suchého poldru v Mikulovicích

### Plzeňský kraj

- Kácení alejí na Klatovsku
- Kácení v Ejpovicích
- Solení silnic na Plzeňsku
- Územní plán Žihle
- Fotovoltaická elektrárna v Boru u Tachova
- Výstavba kafilerie Malá Černá Hať
- Výstavba obalovny Březín
- Výstavba obalovny Skelná Huť
- Výstavba spalovny v Chotíkově

### Středočeský kraj

- Kácení alejí v Kácově
- Kácení dřevin v obci Ptice
- Kácení památné lípy v Klečetném
- Kácení stoletých lip a jírovců v Lysé nad Labem
- Kácení stromořadí hlohů Příbram
- Kácení stromořadí pajasanů v Šestajovicích
- Kácení v Milovicích
- Kácení v bažatnicích v Měšicích
- Kácení ve Vrchoticích na Františku
- Kaly ve Věstarech
- Mapování památných stromů, Velké Popovice
- Nový územní plán Lysé nad Labem
- Ohrožení parku v Pticích dopravou
- Provoz Slévárny Las
- Průchod ke studánce ve Velvarech
- Pyrolýza ve Velké Dobré
- Sklad pesticidů v Kolečovicích
- Těžba štěrkopísku Stará Boleslav
- Územní plán Lysé nad Labem
- Územní plán Milovic

- Výsadby alejí v Kralupech
- Výsadby stromů Mělnicko
- Výstavba křižovatky, Odolena Voda
- Výstavba parkoviště v zeleni, Kosmonosy
- Výstavba satelitního městečka v obci Bašř
- Výstavba silnice Sedlec - Prčice
- Výstavba silnice v Lysé nad Labem
- Výstavba u Proboštských jezer
- Výstavba v parku v Šestajovicích
- Zápach z chovu prasat v Prosečnické Lhotě
- Zástavba parku s parkovištěm v Příbrami
- Životní prostředí v Roztokách u Prahy

### Ústecký kraj

- Kácení sakurových alejí v Mostě
- Plynovod Gazela vs. moták pochop
- Provoz laminátovny BVP Klášterec nad Ohří
- Provoz Lovochemie
- Provoz podniku Knauf v Krupce
- Spalování kalů z Ostrama v Čížkovicích
- Stavba protipovodňových opatření v Děčíně

- Těžba dřeva na vrchu Ressler v Mostě
- Výstavba elektrárny na biomasu Košťany

### Vysočina

- Kácení alejí u krajských silnic Vysočiny
- Kácení v Golčově Jeníkově
- Kácení ve Svatce
- Ochrana dřevin v obcích na Vysočině
- Památná lípa ve Zvoli nad Pernštejnem
- Provoz skládky Vyskytná
- Výstavba spalovny v Jihlavě

### Zlínský kraj

- Kácení aleje u Moravy v Uherském Hradišti
- Kácení parku v Uherském Hradišti
- Požár a zplodiny z PVC v Chropyni
- Provoz hliníkárný v Napajedlech
- Skaštice – projekt Fe-Market
- Spalování odpadů v domácnostech Zlínska

## Arnika – Ekoporadna

hlavní kancelář: Chlumova 17, 130 00 Praha 3

<http://arnika.org/ekoporadna>