



Ekoporadna – Arnika

Přehled poradenství za rok 2012

V roce 2012 poskytlo sdružení Arnika prostřednictvím Ekoporadny celkem 798 bezplatných konzultací. Nejvíce se na nás obraceli jednotlivci, druhý největší počet dotazů jsme zaznamenali od nevládních organizací. Poměrně menší počet dotazů pak do ekoporadny zaslali starostové, zastupitelé, veřejné instituce, školy či různé firmy. Konzultace jsme poskytovali v pobočkách v Praze, Ostravě, Jihlavě, Havířově, Děčíně a v Českých Budějovicích. Ve 138 případech šlo o rozsáhlejší kauzy související s poškozováním životního prostředí, ochranou přírody a ohrožením lidského zdraví.

Problémy a nejčastěji kladené dotazy tazatelů, s nimiž jsme jim pomáhali, souvisely zejména s oblastmi použití právních prostředků k ochraně přírody, k dosažení správné informovanosti občanů nebo v oblastech vyjednávání o povolování staveb a uplatnění odborných argumentů v těchto procesech. Velice často jsme pomáhali při komunikaci s místní samosprávou, s médii či s ostatními občany v daném místě. Cílem bylo zvýšení informovanosti na všech stranách.

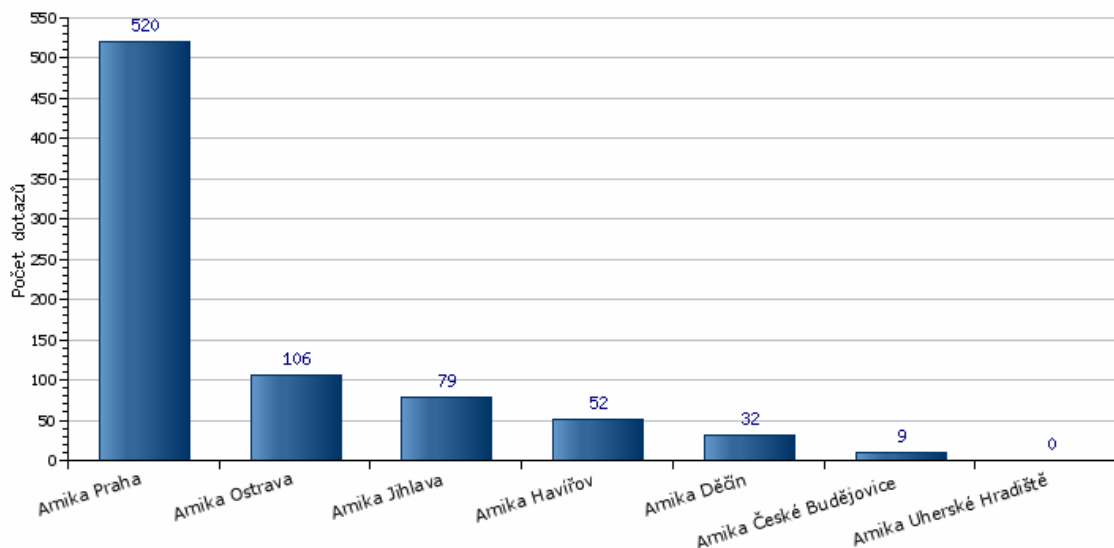
Druhým velice častým tématem dotazů byla ochrana dřevin rostoucích mimo les, případně kroky, které by zabránily jejich plánovanému kácení. Pomáhali jsme chránit parky i jednotlivé stromy v Černošicích, Horažďovicích, Kopřivnici, Českém Těšíně, Žebráku, Pardubicích, u Lipna, nebo také v Praze v Thákurově ulici, na Václavském náměstí, nebo v Krči. Dalšími velice častými byly dotazy vztahující se k územnímu plánování a dodržování specifických podmínek, které s tím souvisejí. Například v Praze jsme řešili velké množství dotazů k novému metropolitnímu plánu hlavního města a probíhající IV. změně toho stávajícího – hrozí totiž například stavba nového Exitu z dálnice D1 a na to navazující Vestecké spojky či zničení parku na pražském Břevnově. Mimo Prahu se pak jednalo o různé územní plány například v obcích Lysá nad Labem, Odolena Voda, Jablonec nad Nisou, Trutnov nebo Děčín. Obyvatelé domů v Rybné ulici v Praze dosáhli s naší pomocí omezení výstavby velkého bytového domu uvnitř jejich vnitrobloku a poničení přilehlé klášterní zahrady. Pokračovali jsme v řešení kauz plánovaných staveb výstavby několika spaloven - například Chotíkově nebo v Mníšku pod Brdy.

Lidé se na nás často obraceli také v souvislosti s ochranou vod a jejich toků, například v otázce splavnění Labe v Děčíně. Další nárůst dotazů byl tematicky pestrý. Významně se projevilo zřízení nové pobočky v Havířově, což přineslo řadu zodpovězených lokálních dotazů, případně jsme poskytli procesní asistenci při řešení daných problémů. Jednalo se o znečišťování životního prostředí průmyslovými provozy, ochranu dřevin či účast veřejnosti ve správních řízeních nebo záchrany Lazecké remízy. Pominout nelze ani skupinu dotazů řešící znečišťování v oblasti obce Napajedla. Další skupina dotazů měla spotřebitelský charakter. Lidé se zajímali zejména o to, zda jsou jimi zakoupené výrobky environmentálně šetrné, zda

neobsahují toxické látky nebo nejsou jinak škodlivé, případně jak mají s takovými výrobky nakládat. Za zmínku stojí i další dvě skupiny dotazů – jak správně nakládat s odpadem, často nebezpečným (například eternitem), a jak jej bezpečně a správně odstranit. Lidé se nás také ptali na kvalitu životního prostředí v konkrétních lokalitách České republiky.

(1) Přehled o počtu konzultací poskytnutých poradenskými centry v roce 2012

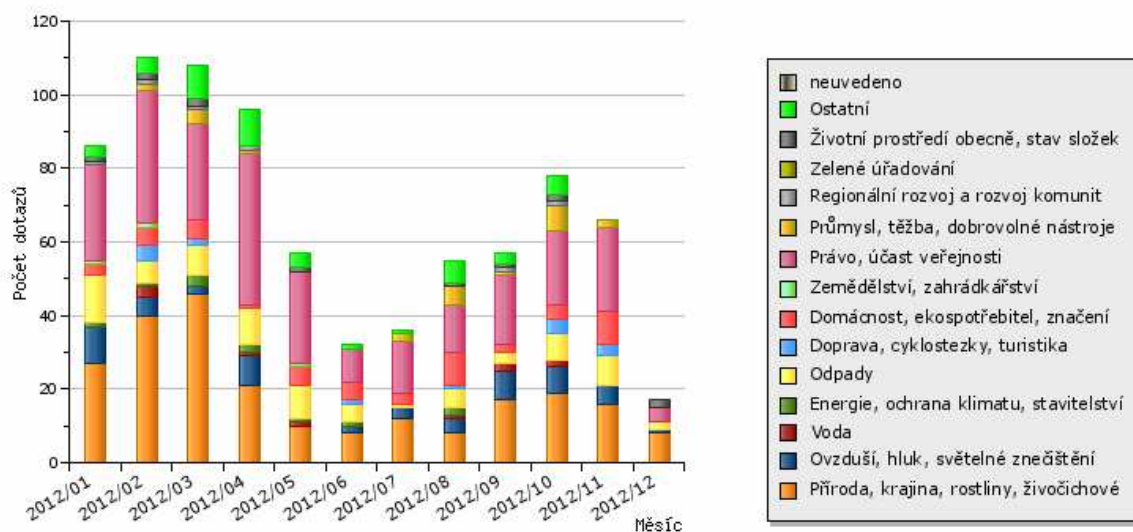
Počet dotazů na pobočku za období 01.01.2012 - 31.12.2012



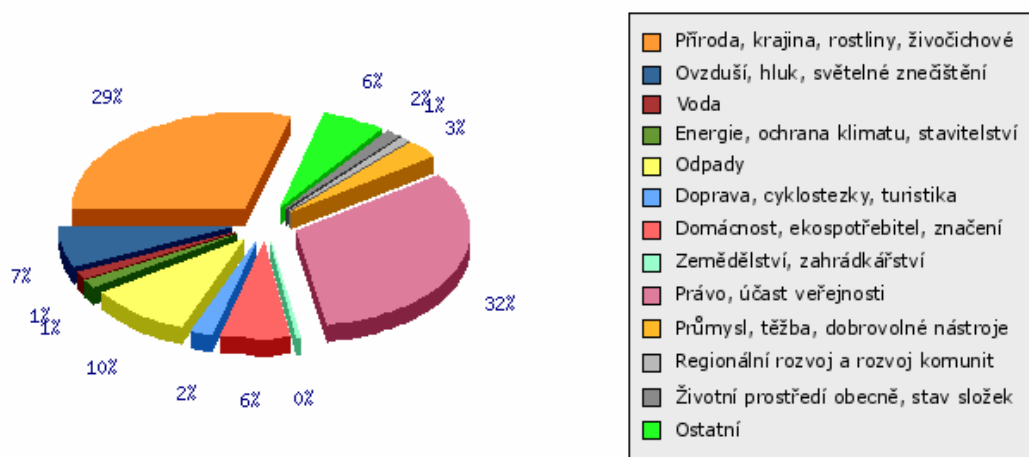
(2) Podrobnější přehled o poskytnutých konzultacích

2.1. Přehled měsíčního vývoje dotazů s orientačním tematickým rozdělením

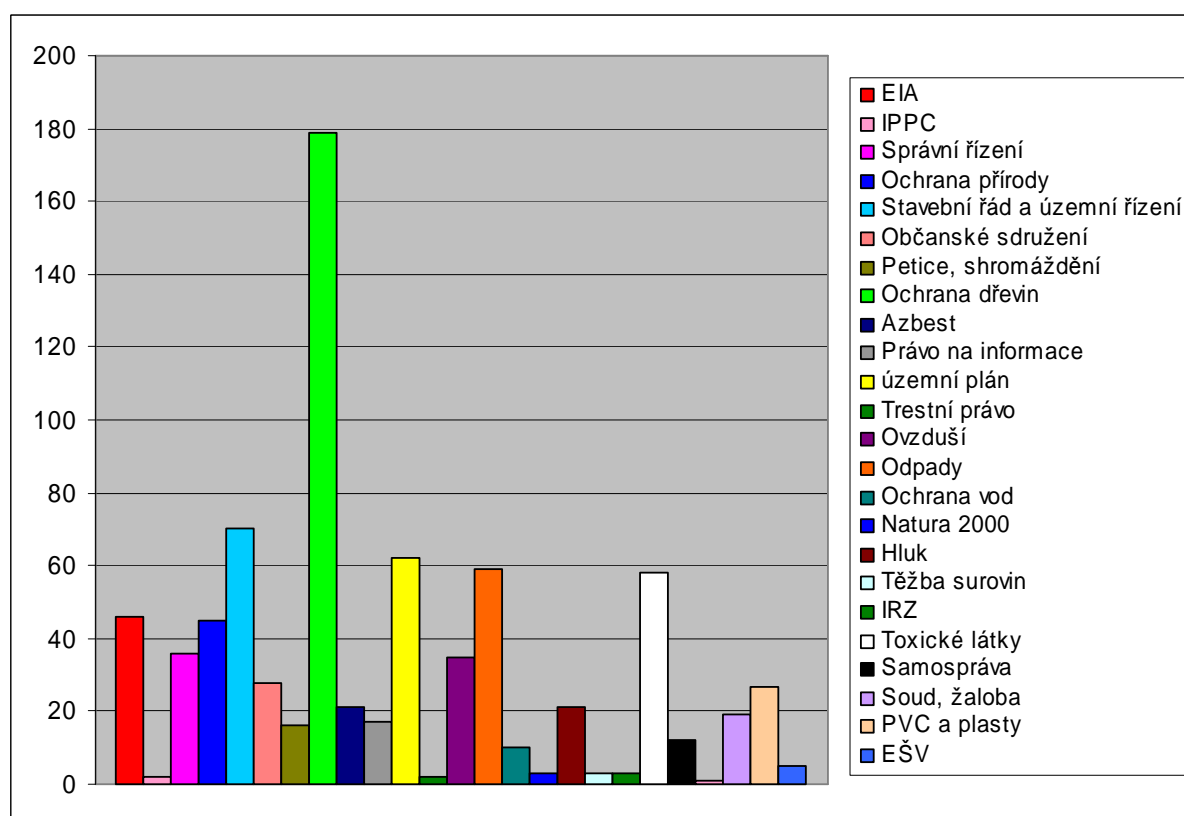
Vývoj počtu dotazů za období 01.01.2012 - 31.12.2012 - celá ČR



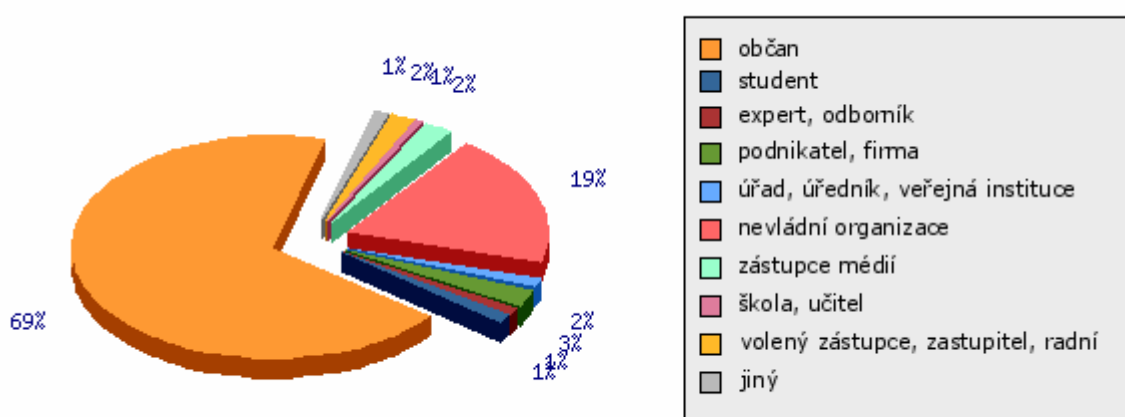
2.2 Přehled stratifikace dotazů podle tematického rozdělení



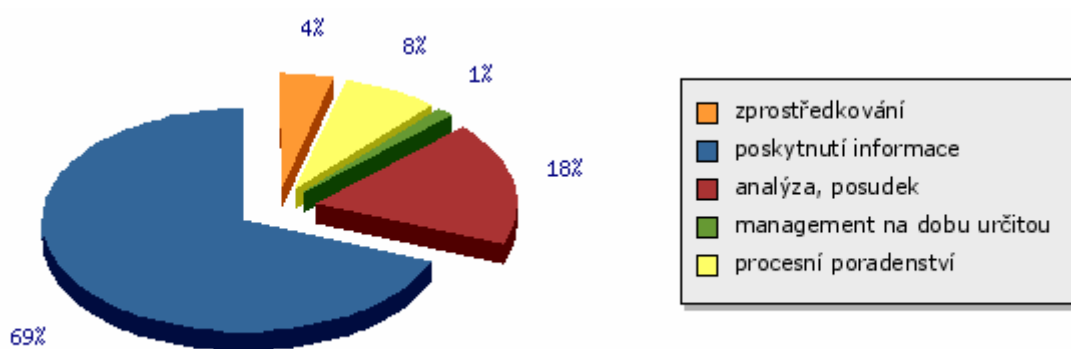
2.3 Bližší tematické rozdělení poskytnutých konzultací



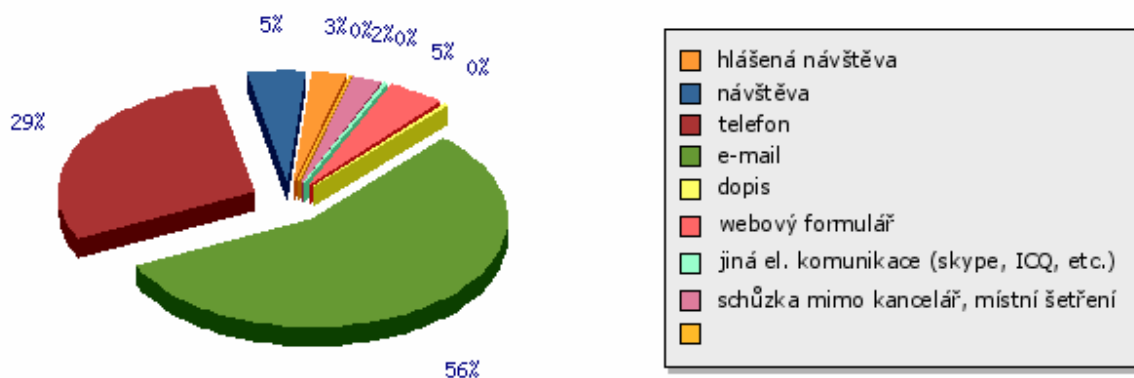
2.4 Rozdělení konzultací podle typu klienta



2.5 Rozdělení konzultací podle poskytnutého poradenství



2.6 Rozdělení konzultací podle formy kontaktu



(3) Výčet řešených a konzultovaných případů

Dotazy s celostátní platností

Azbest v budovách v ČR
Ochrana klimatu v ČR
Proces EIA
Spalování odpadu doma

Hlavní město Praha

Azbest v domácnosti
Bytové domy Na Farkáně
Kácení akátů
Kácení aleje na Praze 8
Kácení aleje v Krči
Kácení dřevin v Kobylisích
Kácení na Střeleckém ostrově
Kácení na Zeleném pruhu Praha
Kácení stromů na Jižním Městě
Kácení stromů na Strašnické
Kácení v ulici Thákurova
Kácení u Vinohradské vodárny
Kácení v Čimicích
Kácení v parku Podvinní v Praze 9
Kácení v Riegorvých sadech
Kácení v Řepích
Kácení ve Hvězdě
Kácení ve Vysočanech podél Rokytky
Mrakodrapy na Pankrácké pláni
Mrazírny Sedlec
Náhradní výsadba stromů na Praze 3
Nová výstavba na Palmovce
Nový územní plán Prahy
Památný dub v Řepích, Žalanského
Park Malovanka – U plivátka
Parkoviště v ulici Nučická
Platanová alej v Letenských sadech
Pražský okruh
Přístup k informacím z Magistrátu
Radotínská jezera
Rezidence Zelený pruh
Rozšíření skladovacího na Střížkově
Sběrný dvůr v Ďáblicích
Spalování odpadu doma
Strnadovo zahradnictví
Terminál Veleslavín
Trojmezí
Účast v řízení v případě Nádraží Praha Bubny
Velké Roztyly
Vestecká spojka
Vila Emilka v Šáreckém údolí
Výstavba budovy na Budějovické v Praze 4

Výstavba Mikulandská – Národní
Výstavba na Hájích
Výstavba na Střížkově
Výstavba na Vítězném náměstí
Výstavba v přírodním parku Šalamounka
Výstavba v Prokopském údolí
Zástavba vnitrobloku na Smíchově
Zástavba vnitrobloku na Starém městě
Zástavba zeleně na Jižním Městě
Změny územního plánu Prahy
Zrušení koupaliště Lhotka
Zrušení zahrádkářské kolonie na Krejčárku

Jihočeský kraj

Kácení aleje u Netolic
Kácení aleje ve Stráži nad Nežárkou
Kácení alejí u Českých Budějovic
Kácení stromů v obci Lipno nad Vltavou
Šumavské elektrické dráhy
Územní plán Rudolfova
Výstavba v obci Lhota u Dynína

Jihomoravský kraj

Kácení na pozemku FF MUB
Kácení podél potoka Rakovka v Rousínově
Kácení ve Slavkově u Brna
Těžké kovy v barvách
Územní plán Suchohrdel u Miroslavi
Výstavba dopravního hřiště v Brně -
Pisárkách
Zavážení jezera v Mikulovicích
Změna územního plánu v Kohoutovicích

Karlovarský kraj

Kácení v Kraslicích
Spalovna v Chebu
Znečištění řeky Rolavy

Královéhradecký kraj

Poškození přírodní památky Plachta
Těžba břidlic na Broumovsku
Těžba břidlic na Královéhradecku
Těžba českých granátů v Horní Olešnici
Vodní dílo Mělčiny

Liberecký kraj

Kácení a náhradní výsadba v obci Líšný
Kácení stromů v Nové Vsi nad Popelkou
Přeložka silnice I/13 Liberec - Dětřichov
Přeložka silnice I/9 u České Lípy

Spalovna Liberec
Výstavba dálnice I/35 - Hrádek nad Nisou

Moravskoslezský kraj

Černá skládka odpadu v Havířově
Materiál z energetické produkce - ŠENOV
Dolní Suchá - zpracování odpadů - Gemec
Emise v Ostravě
Kácení v Karvině
Kácení v Kopřivnici
Kontaminovaná zemina – Banát
Výskyt ohrožených vázek v Mikulovicích
Rozšíření Přírodní památky u řeky Lučiny
Rybník znečištěný toxickými látkami
v Havířově
Územní plán Klimkovic
Záchrana Lazecké remízy

Olomoucký kraj

Jmelí na stromech v aleji Střítež nad Ludinou
Kácení aleje v obci Nový Malín
Kácení v lázních Jeseník
Spalovna Přerov

Pardubický kraj

Kácení aleje Pastviny
Kácení v Litomyšli
Kácení v Neratově
Kácení v Tyršových sadech v Pardubicích
Spalovna nebezpečných odpadů - Rybitví
Územní plán Mikulovic
Výstavba obchodního centra v Pardubicích
Výstavba rychlostní silnice R35

Plzeňský kraj

Černošín - plazmová spalovna odpadů
Kácení v parku v Horažďovicích
Obalovna Březín
Přírodní prameniště v Holoubkově u Rokycan
Spalovna v Chotíkově

Středočeský kraj

Asfaltování cesty v Krušovicích
Dálnice D3 přes Posázaví
Golfové hřiště ve Statenicích
Kácení stromů v centru obce
Kácení třešňovky Třebichovicích
Kácení v obci Žebrák
Lisovna v Úvalech

Místní referendum v obci Březová-Oleško
Motokros a stavba v obci Trněný Újezd
Naftalenová výroba poréznic kotoučů
v Benátkách nad Jizerou
Park Lysá nad Labem - domov důchodců
Péče o stromy v Českém Brodě
Sklad pesticidů v Kolečovicích
Skládka Jílovém u Prahy
Spalovna Mníšek pod Brdy
Terénní úpravy Statenice
Těžba písku na Proboštské louce
Těžba plynu v Neratovicích
Těžba štěrku ve Staré Boleslavi
Těžba uhlí na Mělnicku
Těžba uhlí v Byšicích
Těžba v obecních lesích Zvole
Územní plán Jíloviště
Územní plán v Lysé nad Labem
Územní plán Odoleny Vody
Územní plán Veltrus
Výsadby alejí v Kralupech nad Vltavou
Výstavba v Černolicích
Změna územního plánu ve Statenicích

Ústecký kraj

Cyklostezky v Děčíně
Kácení stromů v zámeckém parku v Děčíně
Kácení v Lenešicích
Splavnění Labe
Zápach ze skládky v Ústí nad Labem

Vysočina

Kácení aleje u Havlíčkova Brodu
Kácení aleje v Horní Cerekvi
Kácení aleje Žižkovo pole
Skládka Vyskytná
Spalovna v Jihlavě
Účast ve stavební řízení ve Velkém Meziříčí
Změna územního plánu Jihlavy

Zlínský kraj

Kácení aleje v Otrokovicích
Kácení v Uherském Hradišti
Kácení v parku ve Veselí nad Moravou
Poškození lokalit Natura 2000 v obci Bánov
Průmyslová ZÓNA Slavia Napajedla
Průzkum ložisek ropy a plynu Chřiby
Skládka v pískovně v Polici na Vsetínsku