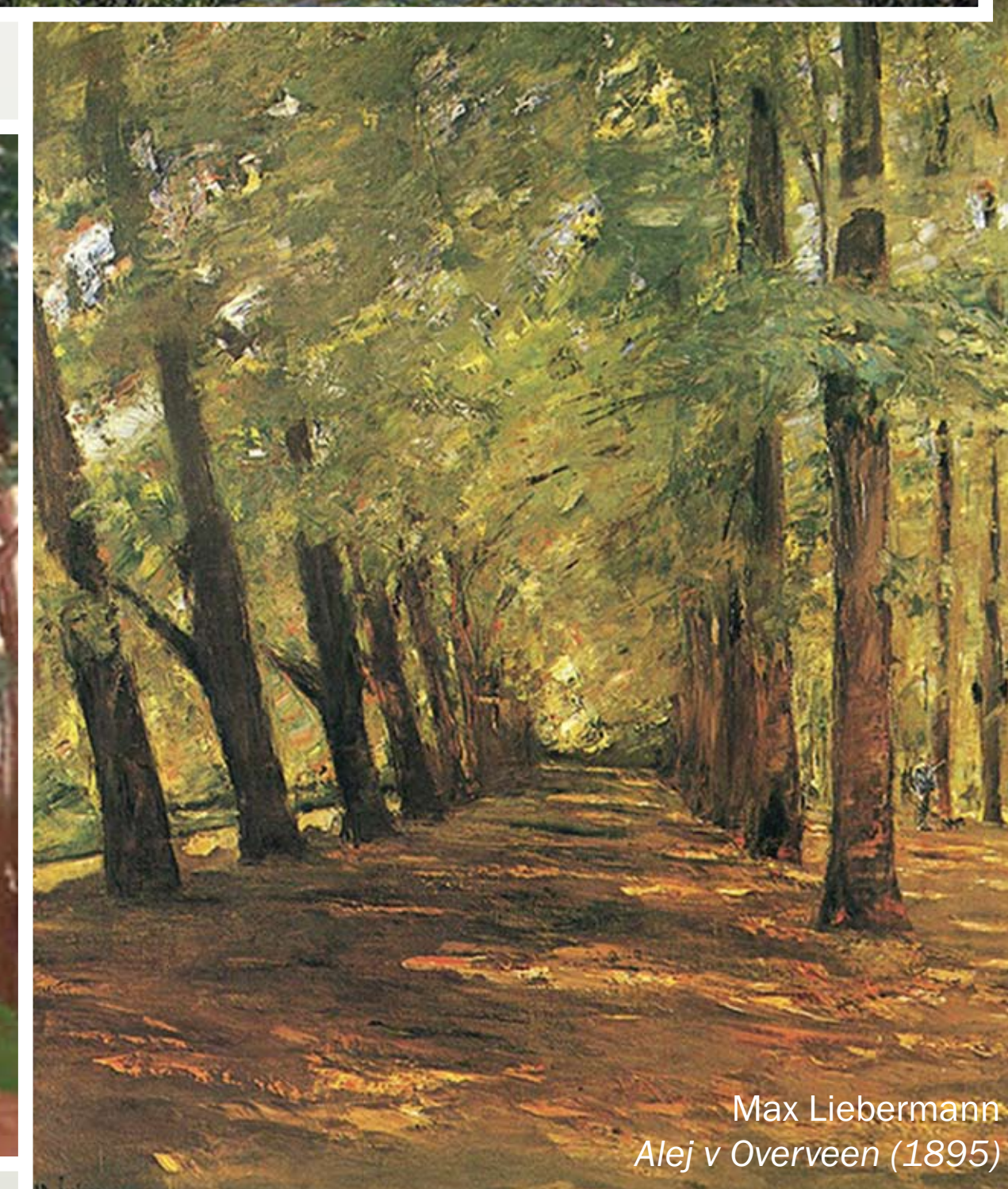
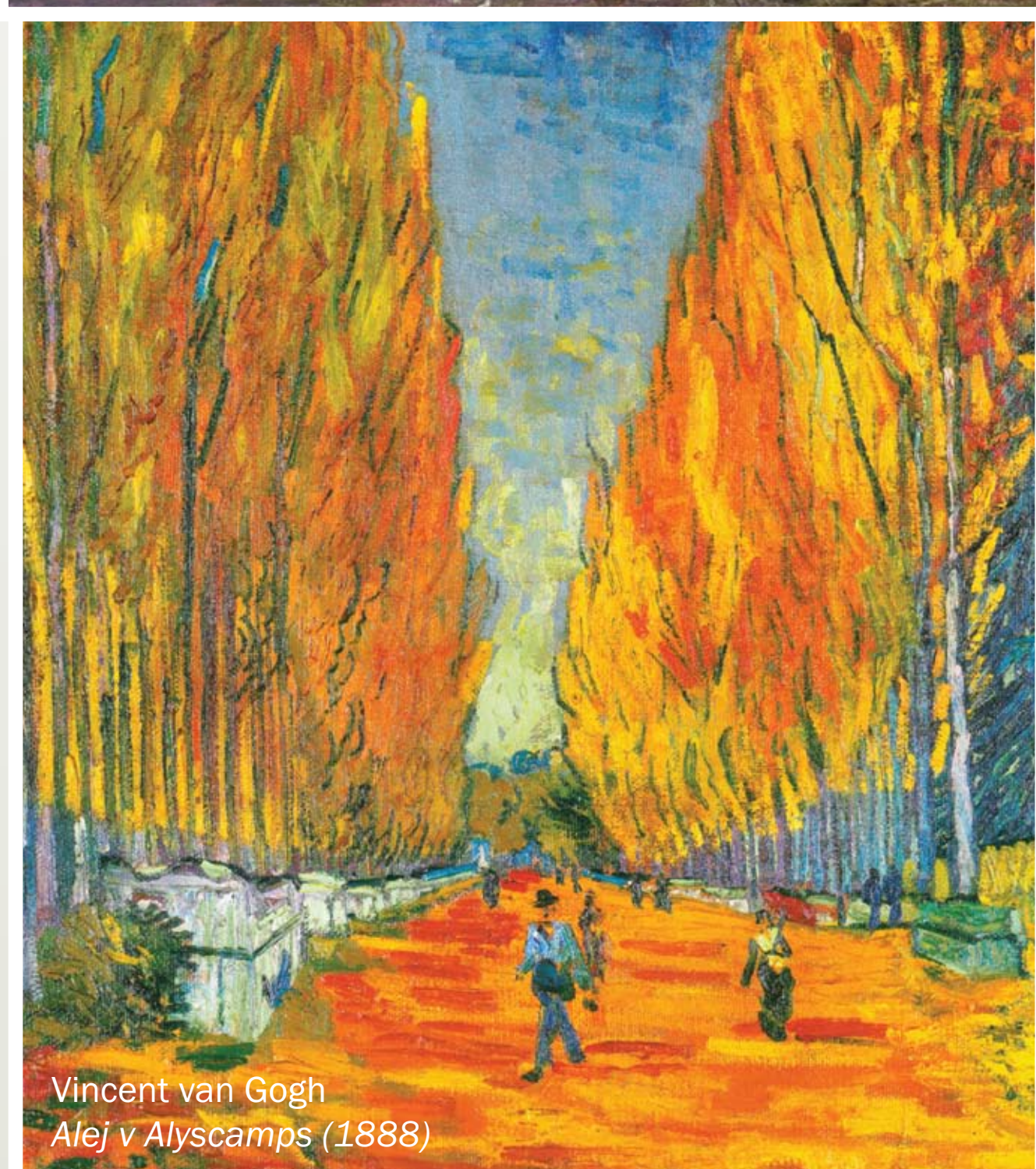
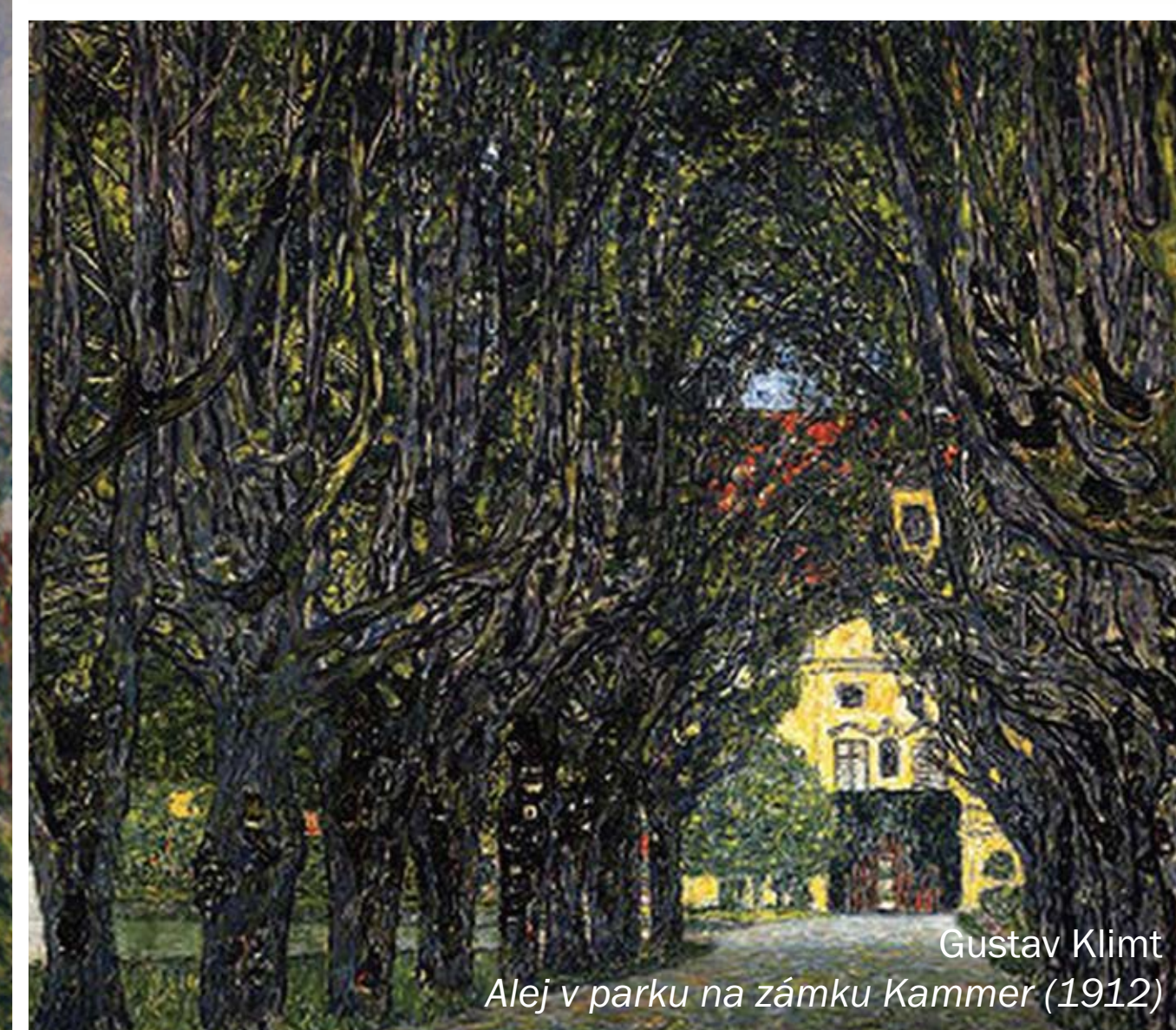


# Aleje v umění a lidové tvořivosti

Umělci hledali odedávna inspiraci v přírodě. Mnohé z nich inspirovala při vytváření nesmrtelných děl také krása a majestátnost stromů či alejí.

Linie stromů a jejich stáří se staly vděčným námětem mnoha obrazů, ale také básní, lidových písní či pověstí. Pro další generace tak zůstaly zachovány na obrazech či v příbězích i aleje, které již dnes neexistují. Mohou být připomínkou starých časů, kdy majestátní stromořadí byla jednou z nejvýraznějších dominant evropské krajiny.

## Aleje v obrazech



## Aleje v lidových pověstech

Symbolika stromů se často objevuje v pověstech. Jednou z nich je příběh o lipové aleji v Chrasti u Chrudimi, vysazené mezi zámeckou zahradou a kapličkou Jana Nepomuckého v půli 18. století. Mohutná lípa poblíž kaple je nazývána Královnou. Její druh, Král, padl za vichřice roku 1907.

Jak praví pověst, v době, kdy park patřil biskupství, chodíval alejí biskup provázen čtyřmi velkými psy. Tehdy byla v oblibě rozmarýna, která se také v zahradě hojně zelenala. Psi do zahrady zabíhali a tam se po květině proháněli. Když si na to zahradník stěžoval, dal biskup nasázet rozmarýnu u cesty. Jak rozmarýna vyrazila mezi stromy, psi do zahrady zabíhat přestali.

(podle Pověsti o Královně a lipové aleji zapsané Stanislavem Machalou).

## Aleje v poezii

*Již bloudil večer ve korunách stromů,  
myšlenky s včelami šly z lučin domů  
a dlouhá alej, kdes mne najít měla,  
v šer stopena se víc a více tměla;  
pruh červánků se zarděl nad nebesy,  
zem stála v páře a spát chtěly lesy,  
nad hlavou táhnul mlhy pruh jim šedý  
a za stíny šly laně na výzvědy,  
kol modrých zvonků noční motýl tékal.*

*z básně Jaroslava Vrchlického "V alejích"*