

Koalice pro řeky

ARNIKA – CEPO, Vlastimil Karlík, 2020



TRANSITION
Transition Promotion Program

Proč vytvářet koalice NNO

Zvýšit kapacitu, koordinovat úsilí a posílit komunikaci NNO, případně dalších subjektů v případě průřezových témat a společných problémů

Vytvořit partnera pro vyjednávání s partnery na vyšší úrovni (národní, přeshraniční, EU);

Demonstrovat jednotný přístup k důležitým otázkám, zejména jsou-li zahrnuty i jiné typy subjektů.

Základní druhy koalicí

Neformální:

- Členství není formalizováno, nemají právní subjektivitu
- Potřebují silnou motivaci a jasný účel
- Po splnění úkolu se obvykle rozpustí nebo „hibernují“

Formální:

- Formalizované členství, právní subjektivita, někdy členské příspěvky
- Dlouhodobé
- Většinou mají vlastní agendu, realizují vlastní agendu

Výhody a nevýhody

Neformální koalice:

Výhody

- Nevyžadují velké finance ani lidské zdroje
- Snadno vznikají i zanikají

Nevýhody:

- Prostředky na provoz a zázemí musí poskytnout členské organizace
- Nemívají dostatečné zázemí pro systematickou dlouhodobou činnost

Výhody a nevýhody

Formální koalice:

Výhody

- Mohou získávat prostředky z grantů a darů
- Mohou vytvářet vlastní kapacity a podmínky pro dlouhodobou systematickou činnost

Nevýhody:

- Často ztrácejí zastřešovací charakter, stávají se jen jednou z mnoha organizací

Koalice pro řeky

Vznikla v roce 2010

Sdružuje cca 19 organizací a 30 individuálních členů.

Je to formální Koalice s právní subjektivitou.

Vznikla jako partner pro dialog s vodohospodáři, ministerstvy a dalšími institucemi o cestách ke zlepšení ekologického stavu vodních toků a říční krajiny v ČR-



Role Kolice pro řeky

Koalice pro řeky přijímá roli odborného garanta a prostředníka v diskusi;

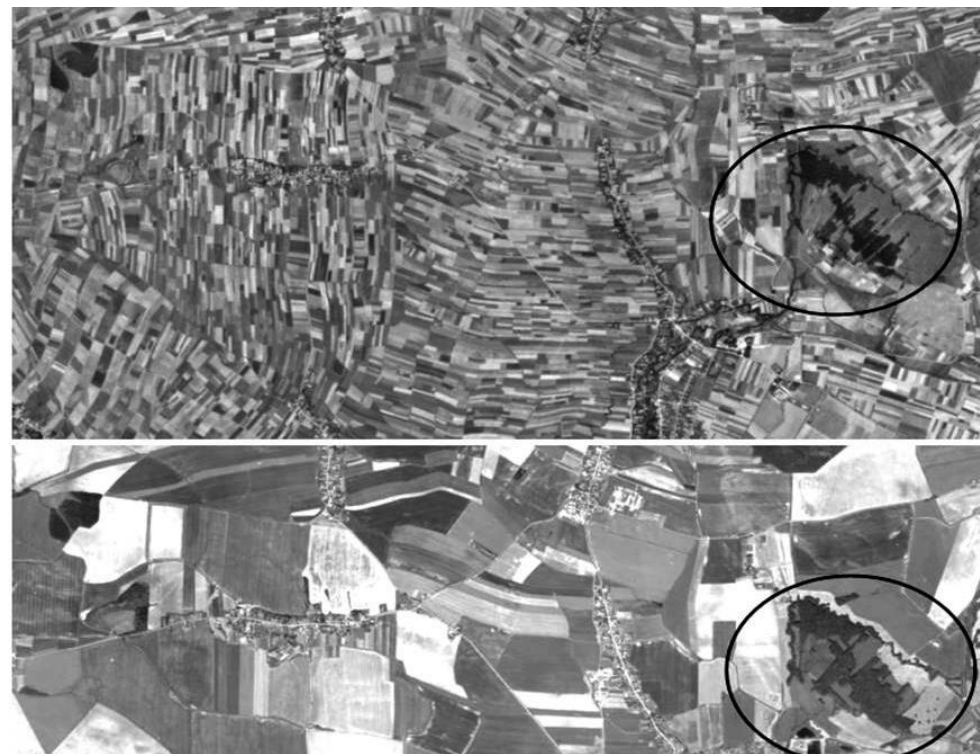
Nevede vlastní kampaně – ty podle potřeby vedou členské organizace;

Mezi individuálními členy je řada expertů z různých oblastí – lesníci, projektanti, vodohospodáři, zemědělci, přírodovědci, krajinní ekologové a další.



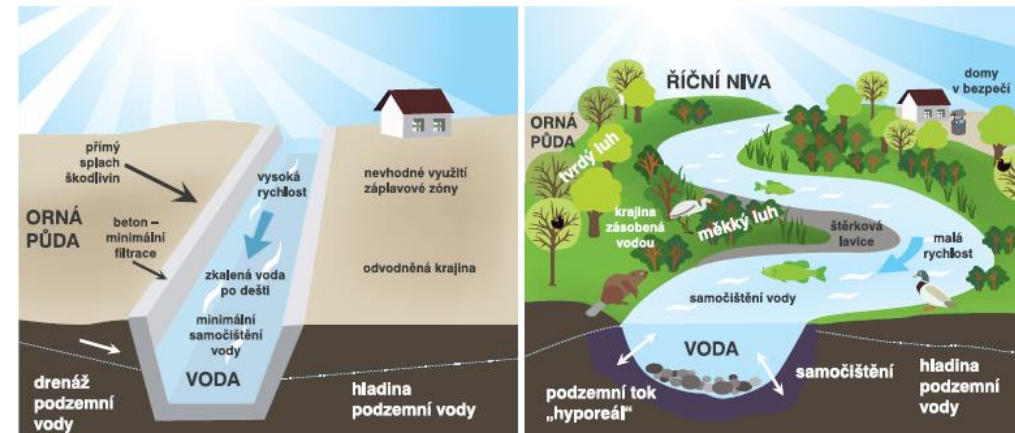
Stav říční sítě v ČR

- 117 777 registrovaných toků o celkové délce 111 200 říčních kilometrů, cca 800 000 hektarů říčních krajín, tj. asi 10% celkové plochy státu
- Přírodní toky – neexistují
- Neregulované vodní toky v dobrém ekologickém stavu – méně 30%
- Oproti stavu před 150 lety – zkrácení a snížení rozlohy niv o desítky procent, přežilo jen cca 2% mokřadů v zemědělské krajině
- Důsledek – ztráta retenční schopnosti a dalších ekosystémových funkcí, povodně, sucha, eroze



Podpora obnovy říční krajiny

- Cíl obnovy říční krajiny se odráží ve strategických dokumentech, jako je politika životního prostředí, strategie adaptace na změnu klimatu, apod.
- K dispozici je relativní dostatek finančních prostředků (OP ŽP)
- Přesto jsou revitalizovány jen jednotky km říční sítě ročně



Co odrazuje potenciální investory?

- Zdlouhavé rozhodovací procedury
- Vlastnická struktura, uživatelské vztahy
- Chybí finanční motivace
- Zemědělství – půdní bloky, dotace
- Nedostatek kvalifikovaných projektantů
- Následná péče o revitalizovaná území



Přístup Koalice pro řeky – u jednacího stolu

Základní východiska:

Předáváme zkušenosti (vlastní i spolupracujících subjektů) na národní úrovni. Účastníme se práce meziresortních komisí, vládních výborů a pracovních skupin

Podporujeme dialog mezi vodohospodáři a ekology, přenos poznatků mezi vědeckou sférou a praxí (konference Říční krajina, diskusní semináře, tradiční tematické semináře na regionální úrovni)



Přístup Koalice pro řeky – v terénu

Základní východiska:

Snaha o prosazení jednotlivých akcí (slova hýbají, příklady táhnou). Shromažďujeme zkušenosti, snažíme se o dosažení „kritické masy“ realizovaných projektů.

Cílovou skupinou především obce. Podle jejich velikosti a situace diferencujeme podporu - buď se snažíme iniciovat a podporovat jejich investiční akce, nebo se sami stáváme investory.

- Vlastnické vztahy a uživatelské zájmy

Soustředujeme se na obecní pozemky, ale zároveň jednáme s dalšími typy vlastníků.

- Nedostatečná motivace potenciálních investorů, následná péče

Následný management navrhujeme buď bezúdržbový, nebo s ekonomickým přínosem (střední les). Snažíme se zapracovat další zájmy vlastníků (rybníky, rekreační a estetická funkce).

Jak postupujeme

Vytipování lokalit

- Analýza mapových podkladů, terénní šetření, kontaktování starostů, shromáždění existujících studií a návrhů

Zpracování projektu

- Zpracování ideového návrhu, studie proveditelnosti
- Dopracování dokumentace, územní a stavební řízení
- Zpracování žádosti pro OP ŽP

Realizace

Následná péče

Příklad 1: Revitalizace v Čehovicích

- Tomuto projektu se bude podrobně věnovat jeden z příštích pořadů v rámci této virtuální studijní cesty.



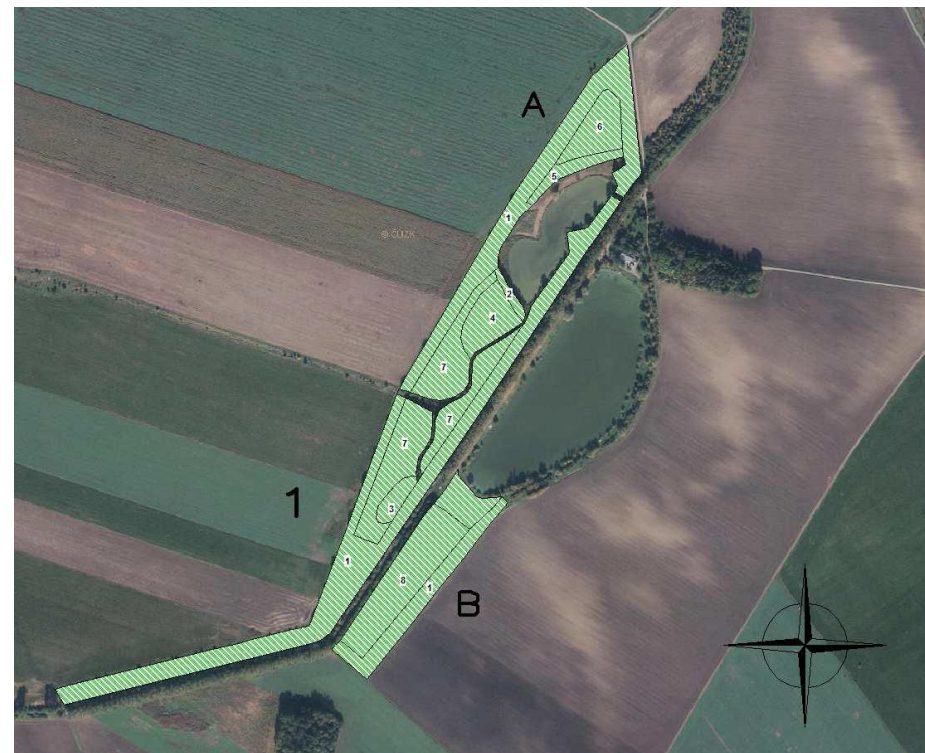
Příklad 2 – Management středního lesa v biocentru Čehovice

- **Výchozí situace**
- Biocentrum založeno v letech 1999-2002, výsadba druhově vhodných dřevin lesnickým způsobem.
- Do roku 2012 bez managementu, les přehoustlý, hrozil rozpad.
- Obavy obce Čehovice (vlastníka) v lese hospodařit (ochrana přírody), nabídnuta odborná podpora Koalice pro řeky, navržen převod na střední les.



Příklad 2 – Management středního lesa v biocentru Čehovice

- **Převod na střední les**
- Zpracován plán péče, provedeny zásahy v letech 2012-2015.
- 1. Rozvolněná dubohabřina, pastevní les.
- 2. Bezzásahová, bobr.
- 3. Ořez vrb na hlavu
- 4, 5. Pařezina, rotace 3-5 let, ponechat kvalitní výstavky
- 6. Pařezina, rotace 8-15 let, ponechat kvalitní výstavky
- 7. Pařezina, rotace 3-5 let (J), 8 let (S), ponechat výstavky
- 8. 5 ploch, diferencovaný přístup, pařezina + pastevní les



Příklad 2 – Management středního lesa v biocentru Čehovice

- **Terénní práce**
- Ve spolupráci s obcí zajišťujeme sklizeň výmladků (vrby, olše) a pokračování převodu vysokého lesa na střední.
- Vzniká rozrůzněný, stanovištně pestrý les
- Doplnili jsme tůňky pro obojživelníky a vysévámě regionální mokřadní bylinné směsi
- Připravujeme projekt komplexní revitalizace vodního režimu v lokalitě.



Závěry

- **Jde to, ...**
- (+) Povědomí institucí i lidí (včetně starostů) o nutnosti obnovy krajiny roste, pozitivně se vyvíjí přístup správců toků
- (+) Existují použitelné finanční nástroje
- (+) „Jakmile to lidé vidí, chtějí to taky...“
- **... ale**
- (-) Současné finanční a administrativní podmínky stále ještě potenciální investory spíše odrazují, než motivují.





Děkuji za pozornost

www.koaliceproreky.cz

karlik@koaliceproreky.cz