

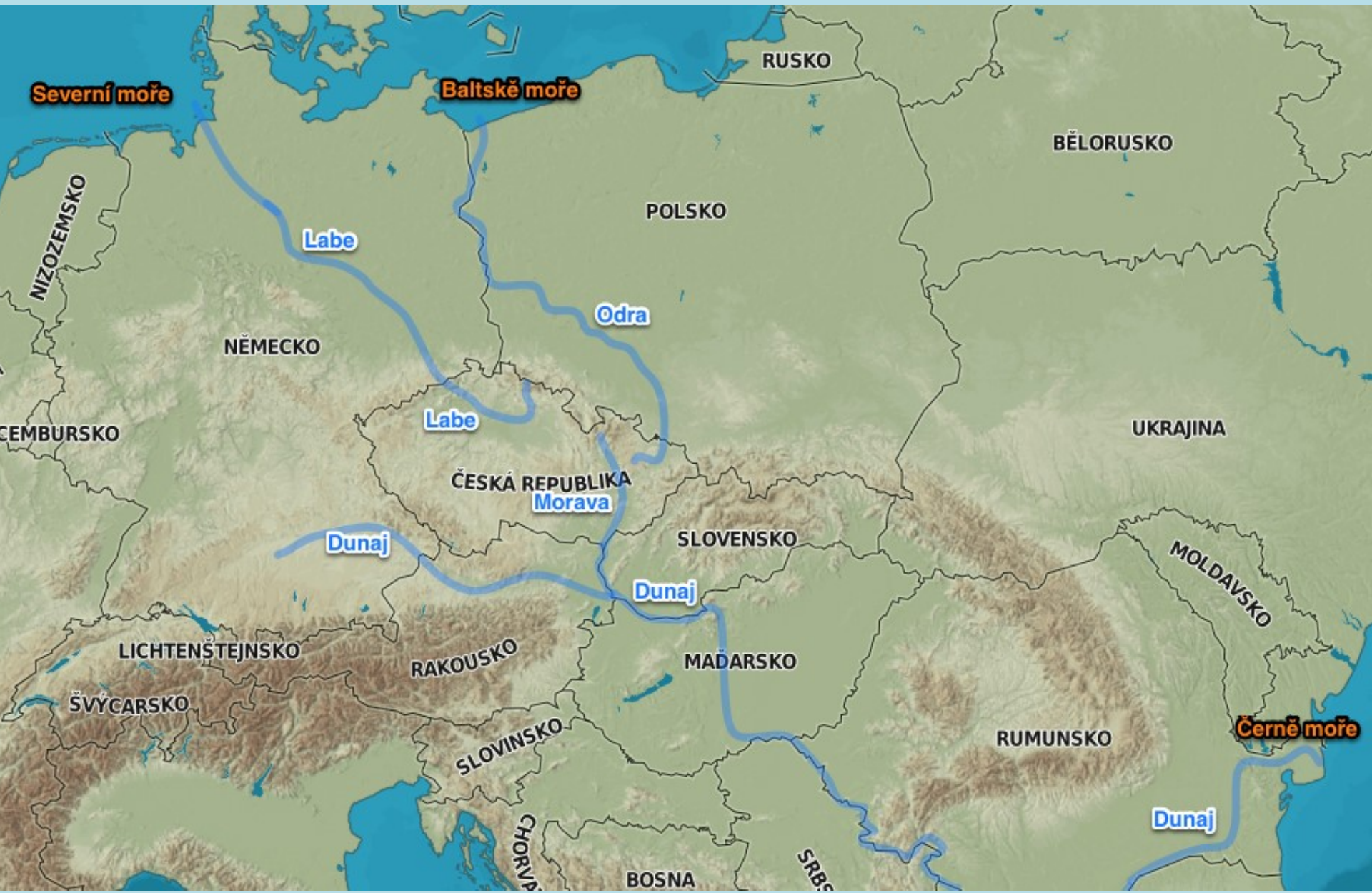
# Rivers protection campaigns in the Czech Republic

**Martin Skalsky**  
**Arnika / the Czech Republic**  
**November 2016 / Banja Luka**





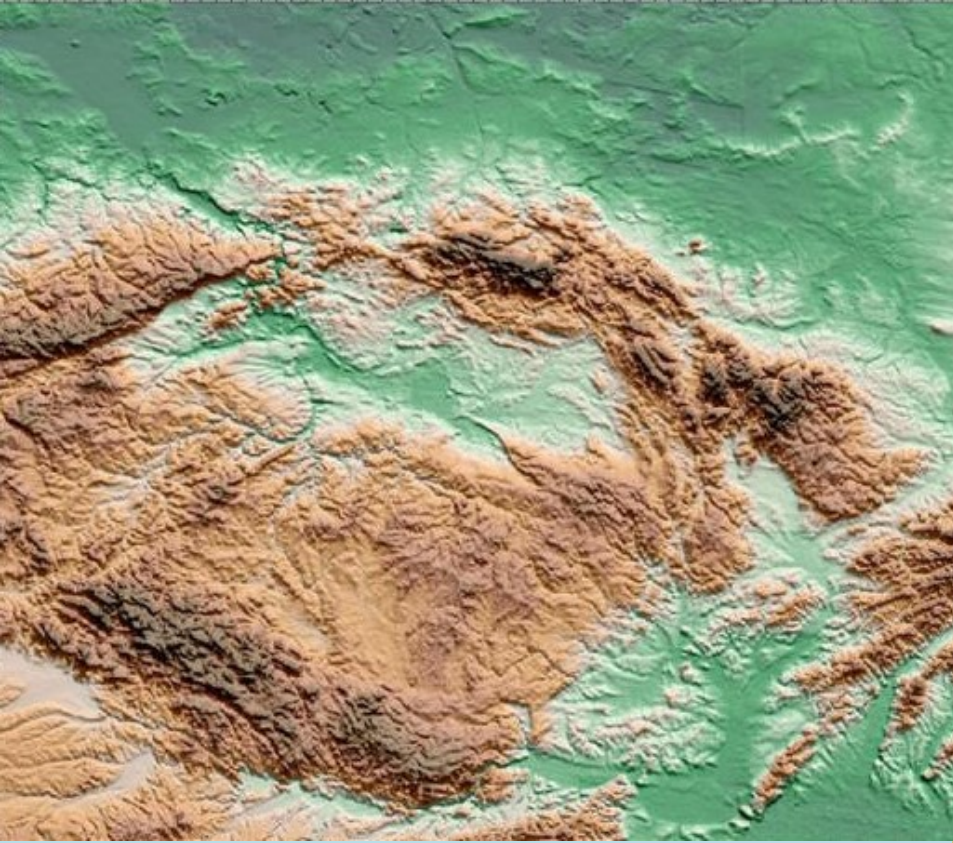
# Czech Republic: Roof of Europe





# Czech Republic & Bosnia and Herzegovina

- Many river springs
- Risk of floods
- Hydro-energy potential



# Life with rivers in the Czech Republic

*history*

**1** Vltava cascade

*presence*

**2** Natura 2000

**3** Living Elbe Campaign

*future?*

**4** Danube-Oder-Elbe Canal

**5** 201 new dams

**6** Natural state rivers



# 1 Vltava before the dams cascade



## Vltavská kaskáda

### VRANÉ

Nádrž byla postavena jako první část vltavské kaskády v letech 1930–1936. Dvě plavební komory prodlužují velkým lodím vltavskou vodní cestu až k přehradě Štěchovice.

### ŠTĚCHOVICE

Zdejší dispečink řídí všechny elektrárny patřící do vltavské kaskády. Součástí nádrže z let 1938–1944 je i komora pro lodě o výtlačku do 1000 tun.

### KAMÝK

Přehrada byla postavena pro vyrovnání kolísavého odtoku z elektrárny Orlík v letech 1957 až 1962.

### ORLÍK

Hráz Orlíku je v řetězu vltavských přehrad největší, nejvyšší a nejmohutnější. Objemem zadržené vody se řadí na první místo v Česku – může pojmout až 720 milionů kubiků vody. Kvůli Orlíku, který byl vystavěn v letech 1954 až 1966, bylo zatopeno sedm vesnic a osad.

### LIPNO

Svou rozlohou je Lipno největší vodní plochou v Česku. Přehrada, která zadrží 306 milionů kubiků vody, slouží k rekreaci, pro vodní sporty i jako zásobárna vody a zdroj na výrobu elektřiny. Sypaná hráz byla postavena v letech 1952 až 1959. O deset kilometrů níž je vyrovnávací nádrž Lipno II.

### SLAPY

S rozlohou 1162 hektarů je šestou největší přehradou v Česku. Byla postavena v letech 1949 až 1955. Hráz, která je založena na skalním podloží, je dlouhá 260 metrů a vysoká 60 metrů. Slouží jako ochrana před povodněmi, pro výrobu elektřiny, průmyslový odběr vody i pro rekreaci.

### KOŘENSKO

Vznikla (1986–1991) jako ochrana před odpadními vodami z jaderné elektrárny Temelín a nadměrným oteplováním říční vody. Hráz může zalít velká voda z Orlíku.

### HNĚVKOVICE

Přehrada, která zadrží 21 milionů kubiků vody, byla vybudována v letech 1986 až 1991 především jako zdroj technologické vody pro elektrárnu Temelín.

# Vltava cascade

- 9 dams
- Built 1930 - 1996
- Total 750 MW power
- + recreational lakes
- + flood protection
- demolition of villages
- water temperature
- fish barrier

# Vltava cascade: Slapy dam (1955)





# Vltava cascade: Lipno dam (1959)





# Floods in Prague (2002)



## 2 Natura 2000 in Czech Republic

**1992:** EU Habitat Directive

**1992:** CZ Nature Protection Act

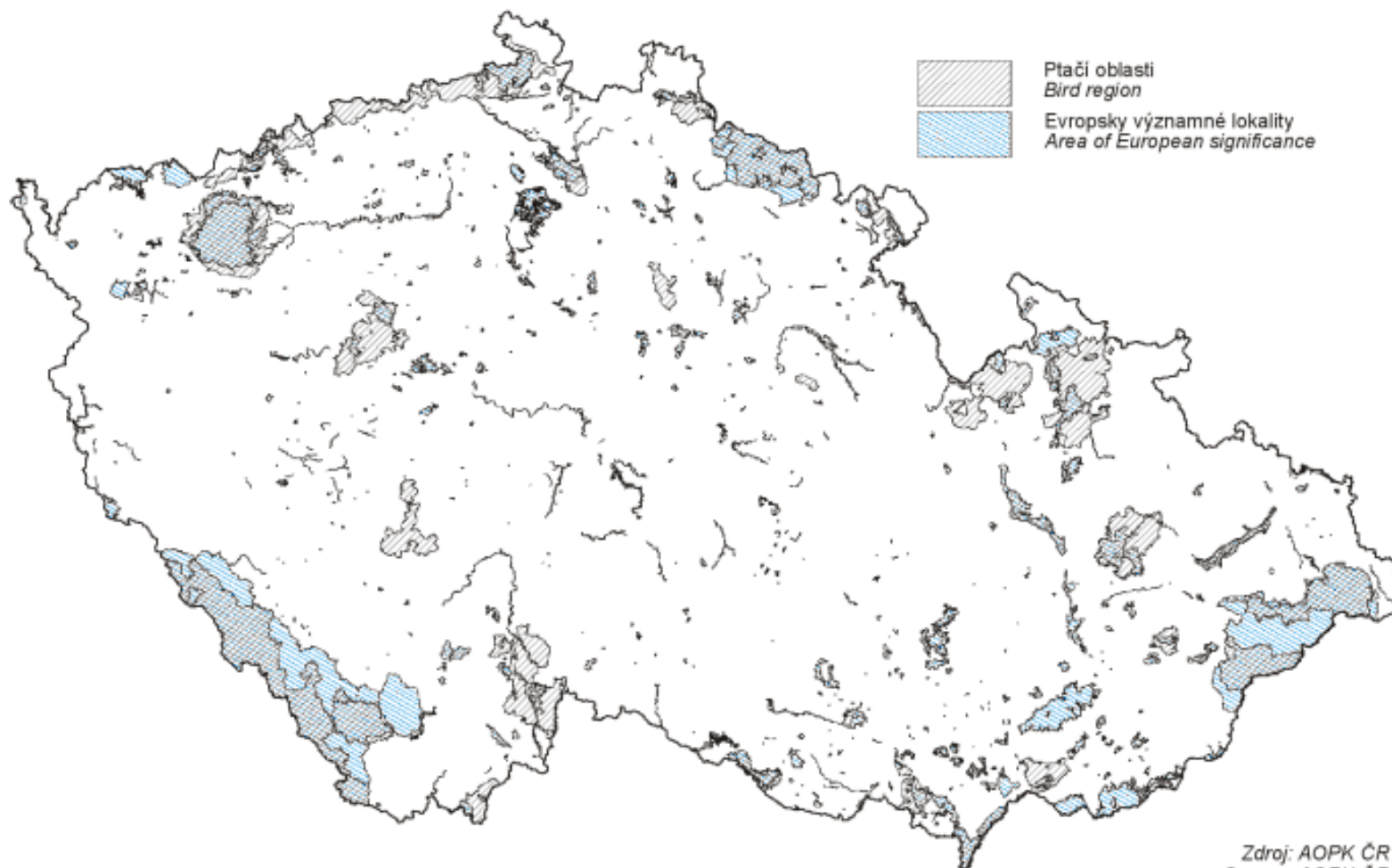
**2008:** CZ Natura adopted by EU Commission

Natura 2000 in CZ	Number	km <sup>2</sup>
Sites of Community Interest (SCI)	1,112	7,951
Special Protection Areas (SPA)	41	7,034
<b>Total</b>	<b>19 % of the Czech Republic</b>	<b>14,985 km<sup>2</sup></b>



# 2 Natura 2000 in Czech Republic

Obr. B5.2.1 Území soustavy Natura 2000 v ČR  
*Regional System of Natura 2000 in the Czech Republic*



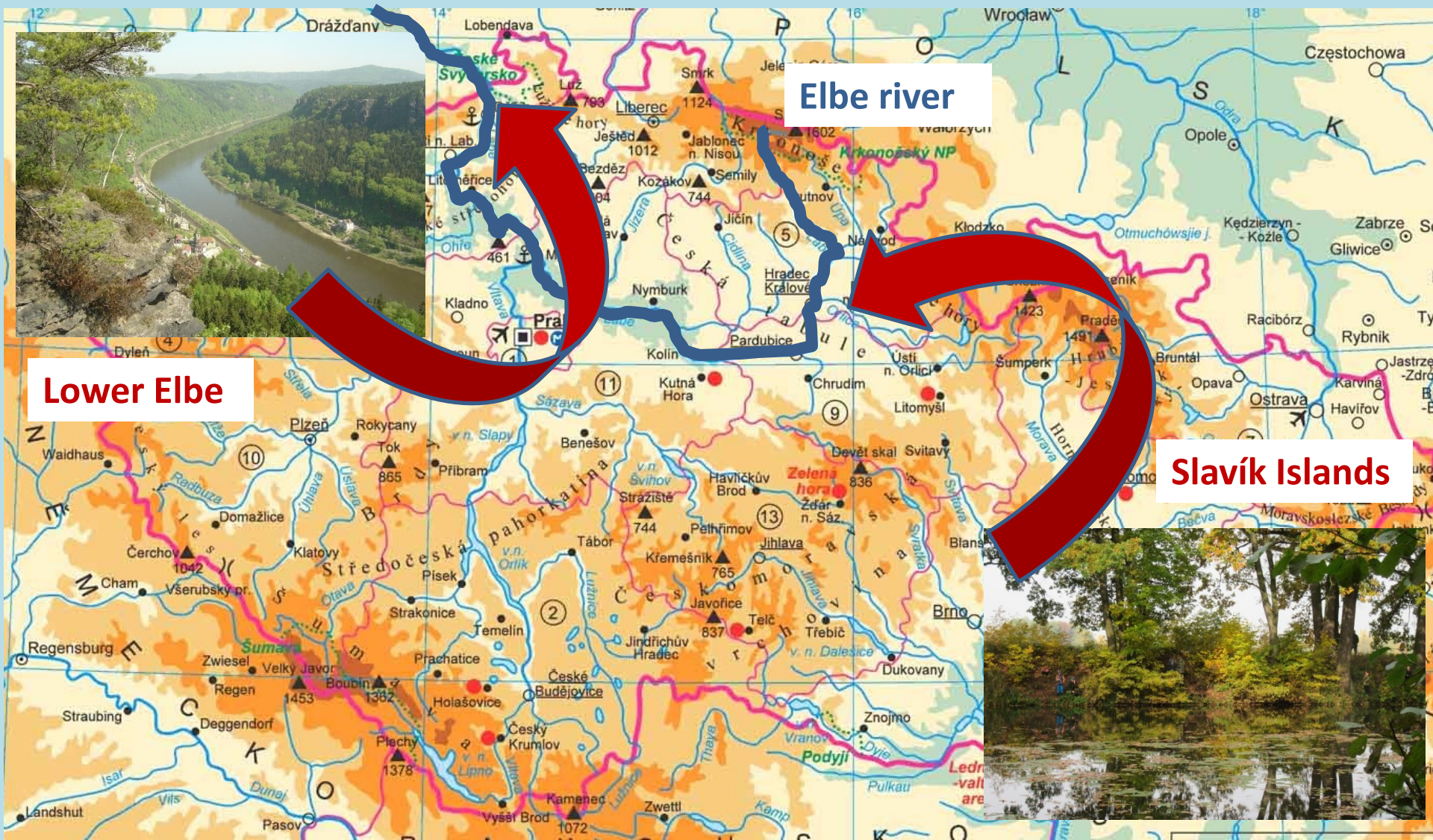
# Natura 2000: Benefits to NGOs

- 1 Expert participation in mapping
- 2 New NGOs emerged focused on commercial Natura (EIA) expertise
- 3 Clear criteria for habitats protection
- 4 Possibility to complaint to EU Commission
- 5 New financial instruments (LIFE+)

**The government is obliged to protect Natura 2000 sites based on expert criteria only.**



# Natura 2000: conflict spots





# 3 Living Elbe Campaign





## **3 Living Elbe Campaign**

**The longest natural river section in Europe:  
Decin (CZ) – Hamburg (GE) = 760 km (40 in CZ)**

**1992: Project of 2 dams to improve transport**

**1998: Natura adopted, CZ excluded Elbe**

**1999: Project of 1 dam (185 mil. euro)**

**1999: 1 st EIA process started**

**2002: Negative EIA statement**

## **3** Living Elbe Campaign

**2002:** Negative statement of Germany (ESPOO)

**2010:** 2nd EIA negative statement

**2012:** 3rd EIA negative statement

**2016:** 4th EIA documentation

**2016:** Lower Elbe enlisted in Natura 2000

...

**2025:** Expected dam completion





# 3 Living Elbe: fragile balance

**Dams**

**Nature**

Ships  
production

Ecological  
transport

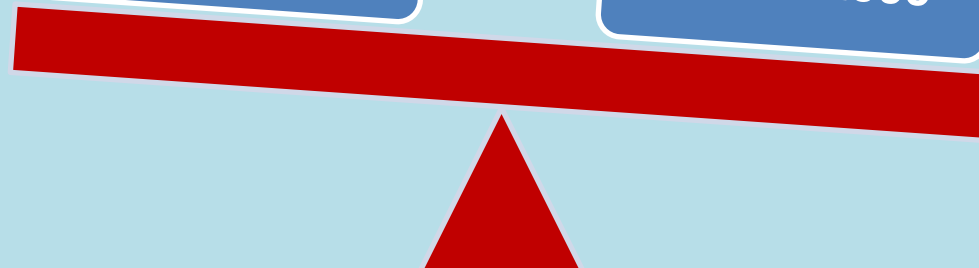
New jobs

NGOs active in  
permitting

Climatic  
change

Germany  
against

Natura 2000





# 4 Danube-Oder-Elbe Canal



## **4 Danube-Oder-Elbe Canal**

**1375:** the idea was born (Karl IV.)

**1996:** CZ started PL-SK-A negotiations

**2005:** Included in TEN-T

**2009:** DOE mentioned in Spatial Policy of CZ

**2016:** Chinese investment promised

**Expected budget: 8 bil. euro**

## **5** 201 new dams

**2000:** EU Water Directive: sustainable waters management (6-years cycle)

**2007:** CZ Plan Watercourses 2009-2014

**Proposal of 201 dams as flood protection**

➤ **Massive civic and expert resistance**

➤ **Dams crossed out!**

**2011:** 65 dams in „Water Accumulation Localities Plan“



# 5 NGOs suggestion: the Czech Sea



## ⑥ Natural state rivers





# ⑥ Natural state rivers





# International cooperation

- **Networking for joint campaigns**
- **Implementing Natura 2000 in B&H**
- **Pressure on EU companies from inside of EU**
- **International media campaigns**
- **International funding**

Thanky you for your attention!

**Martin Skalsky**

[martin.skalsky@arnika.org](mailto:martin.skalsky@arnika.org)

**Arnika – Citizens Support Centre**

Delnicka 13, 170 000 Prague 7

The Czech Republic, Europe

**More details:**

[http://english.arnika.org/  
bosnia-and-herzegovina](http://english.arnika.org/bosnia-and-herzegovina)

[Serbian/Croatian/Bosnian:](http://english.arnika.org/serbian-croatian-bosnian)

[www.eko.ba](http://www.eko.ba)

**[www.eko.ba](http://www.eko.ba)**



**TRANSITION**

Ministry of Foreign Affairs of the Czech Republic