

Metropolitní plán Prahy

Co přináší a
Co nám bere ?

Luděk Sýkora

Co nového přináší MPP ?

Cíle MPP

- „Mezi hlavní cíle Metropolitního plánu patří zamezit rozšiřování zástavby do krajiny na periferii města.
- Namísto toho prosazuje, aby se nové budovy stavěly v transformačních územích – na místě starých továren či již nepoužívaných nádraží.“



KVĚT. 23 **Metropolitní plán - přednáška I**
Veřejná · Pořádá Institut plánování a rozvoje Prahy - IPR a
CAMP - Centrum architektury a městského plánování

★ Mám zájem

✓ Zúčastním se

↪ Sdílet ▾ ...

🕒 23. květen v 19:00–22:00
Příští týden · 14 až 24 °C Bouřky

📍 CAMP - Centrum architektury a městského plánování
Vyšehradská 51, 12800 Praha

[Zobrazit mapu](#)

Cíle MPP

- „Mezi hlavní cíle Metropolitního plánu patří zamezit rozšiřování zástavby do krajiny na periferii města.
- Namísto toho prosazuje, aby se nové budovy stavěly v transformačních územích – na místě starých továren či již nepoužívaných nádraží.“
- Urbanistická koncepce
- Kompaktní město uspokojí nároky na soustředěnou městskou zástavbu.
- Rozvoj okrajových MČ postupným narůstáním stávajících sídel.
- Funkční transformace a kvalitativní změny brownfieldů.

Nové cíle MPP (?)

- „Mezi hlavní cíle Metropolitního plánu patří zamezit rozšiřování zástavby do krajiny na periferii města. Namísto toho prosazuje, aby se nové budovy stavěly v transformačních územích – na místě starých továren či již nepoužívaných nádraží.“
- Urbanistická koncepce (1995)
- Kompaktní město uspokojí nároky na soustředěnou městskou zástavbu.
- Rozvoj okrajových MČ postupným narůstáním stávajících sídel.
- Funkční transformace a kvalitativní změny brownfieldů.

Cíle MPP, které jsou zásadní z
hlediska rozvoje města a
široce medializované **nejsou**
žádnou novinkou

Dlouhodobá kontinuita v uvažování o rozvoji Prahy

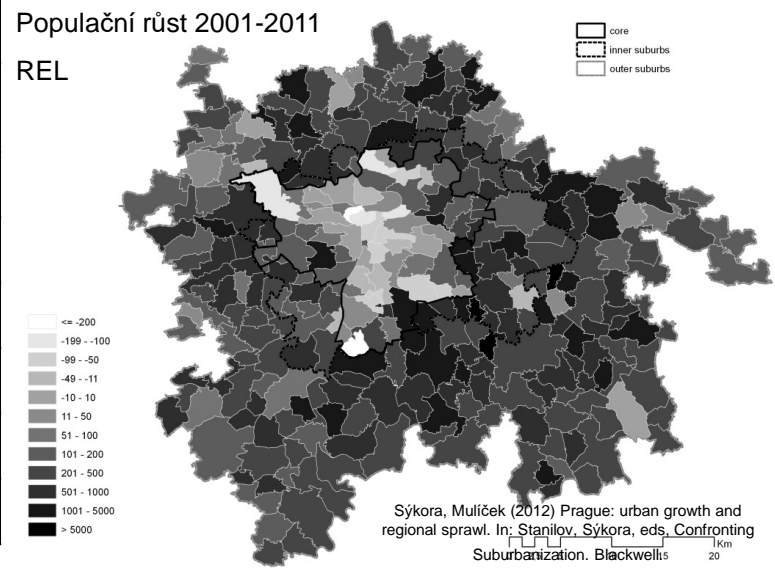
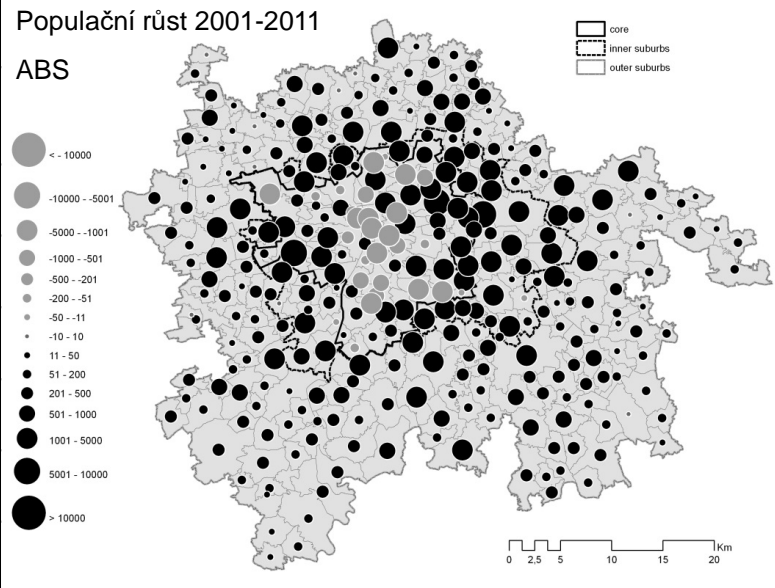
**Naplní MPP svůj cíl rozpínání
města do příměstské krajiny ?**

„MPP zastaví rozpínání města do šířky“

- „lidé se stěhovali na okraj města“
<https://www.youtube.com/watch?v=i59BEC33vPU>
- „abyste domů nejezdili lán světa“
<https://www.youtube.com/watch?v=-cLMtffjL-E>

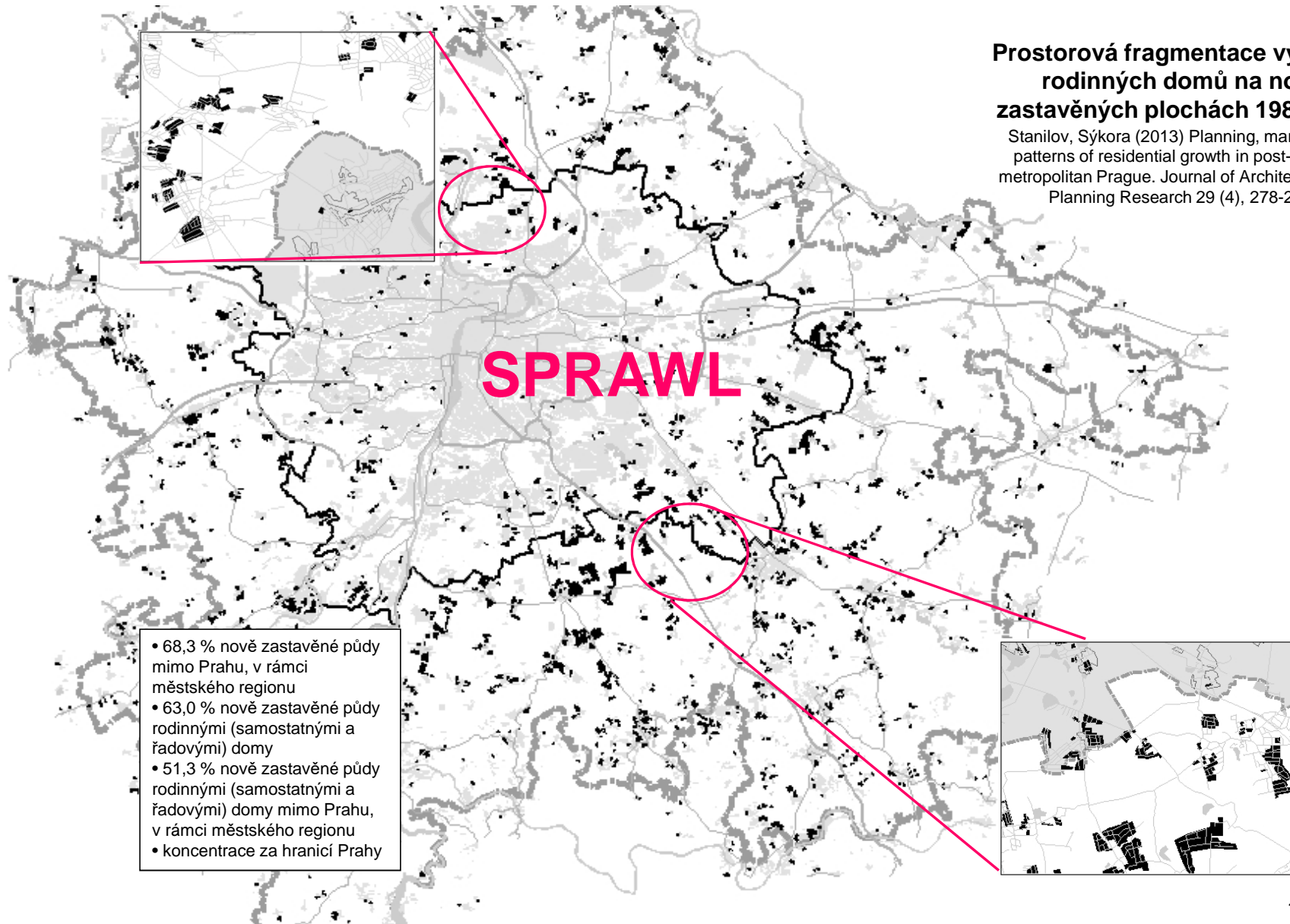
	population change		
	1991-2001	2001-2011	1991-2011
Prague	-45 068	103 584	58 516
core	-52 251	58 840	6 589
inner suburbs	7 183	44 744	51 927
outer suburbs	12 076	84 312	96 388
suburbs	19 259	129 056	148 315
Prague region	-32 992	187 896	154 904

	population change (%)		
	1991-2001	2001-2011	1991-2011
Prague	-3,71%	8,86%	4,82%
core	-4,70%	5,56%	0,59%
inner suburbs	6,96%	40,55%	50,33%
outer suburbs	7,15%	46,58%	57,06%
suburbs	7,08%	44,30%	54,51%
Prague region	-2,39%	13,92%	11,20%



Prostorová fragmentace výstavby rodinných domů na nově zastavěných plochách 1989-2008

Stanilov, Sýkora (2013) Planning, markets and patterns of residential growth in post-socialist metropolitan Prague. *Journal of Architectural and Planning Research* 29 (4), 278-291.



- 68,3 % nově zastavěné půdy mimo Prahu, v rámci městského regionu
- 63,0 % nově zastavěné půdy rodinnými (samostatnými a řadovými) domy
- 51,3 % nově zastavěné půdy rodinnými (samostatnými a řadovými) domy mimo Prahu, v rámci městského regionu
- koncentrace za hranicí Prahy

„MPP zastaví rozpínání města do šířky“

- Jak?
 - podpora rozvoje vnitroměstských brownfieldů
 - omezení rozvoje vnější Prahy (rozvojová území jsou převzatá z Územního plánu sídelního útvaru hl. m. Prahy z roku 1999)
-
- Kde?
 - Na území hlavního města Prahy ?
 - Jenže metropolitní plán už to nezvládne v metropolitní oblasti.

Omezení nabídky rozvojových
ploch ve vnější části Prahy
povede k **dalšímu odlivu výstavby
a obyvatel** za hranice města a s
tím spojenému růstu **intenzity
dojížděky a dopravního přetížení**

MPP nereálně prezentuje své možnosti. Bude naopak stimulovat sprawl za hranicemi města.

Jsou okrajové části Prahy
(rozvíjejícím se) městem ?

Slepá imploze městského urbanismu MPP

- MPP zcela ignoruje nové formy suburbánního rozvoje, vytváření nové urbánní tkáně, která není izolovanými „vesnicemi“ obklopenými „nezastavitelným územím“. Neumí předjímat rozvoj „nového města“.
- Chybí inovativní přemýšlení o velké části území Prahy. Co vyplývá z vedení vnějšího okruhu? Vazba na železnici?
- MPP nereaguje na vývoj suburbánní a postsuburbánní krajiny za Prahou. Zatímco se za městem postupně začne kultivovat městská krajina, na okraji Prahy budeme mít venkov protkávaný mohutnou tranzitní dopravou?

O jaký „plán“ jde ?

Urbanistická koncepce (1995 - 2018)

- Základní koncepce (2013-2018)
- Dostřednost – stabilizace hranic mezi městem a krajinou
- Historické město – ochraňuje a doplňuje
- Modernistické město - respektuje
- Krajina ve městě – krajinná kompozice parků a přírodního prostředí
- Vltava – určuje krajinnou a urbánní kompozici
- Krajinné rozhraní a otevřená krajina – kompoziční prvek metropole
- Výšková regulace a potenciál – výškové dominanty spolu-utvářející kompozici
- Nové mosty a propojení – součást fungování a kompozice města
- Metropolitní třídy – hierarchie ulic a veřejných prostranství utváří kompozici města
- Transformace jako zlepšení kvality městské krajiny – rozvoj BF a omezení rozvoje do otevřené krajiny
- Urbanistická koncepce (1995)
- Kompaktní město uspokojí nároky na soustředěnou městskou zástavbu.
- Rozvoj okrajových MČ postupným narůstáním stávajících sídel.
- Funkční transformace a kvalitativní změny brownfieldů.
- Soběstačnost nově rozvíjených území (práce a služby).
- Dekoncentrace funkcí z městského centra a vznik městských a lokálních center (polycentricnost).
- Rozvoj vnějšího města v místech s dobrou dopravní obslužností, zejména podél os obslužených kolejovou MHD.
- Areály rekreace za hranicemi kompaktního města.
- Ochrana přírodních ploch a památkových souborů.
- Nové zelené plochy: spojitý systém s klíny pronikajícími do zástavby.

Urbanistická koncepce (1995 - 2018)

- Koncepce MPP (2018)
 - urbanistická koncepce: koncepce městské krajiny včetně koncepce krajiny ve městě
 - koncepce otevřené krajiny včetně krajinného rázu
- Urbanistická koncepce je stanovena pro zastavitelné území a souhrnně vyjadřuje požadavky na zastavitelné lokality, popřípadě jejich části.
- Prostorové uspořádání
 - Veřejná prostranství
 - Hmota a struktura města
 - Výšková regulace
- Krajina ve městě
- Regulativy vázané na typy zastavitelných lokalit
 - Struktury: rostlá, bloková, hybridní, heterogenní, vesnická, zahradního města, modernistická, areálů produkce, areálů vybavenosti, lineární
- Urbanistická koncepce (1995)
 - Kompaktní město uspokojí nároky na soustředěnou městskou zástavbu.
 - Rozvoj okrajových MČ postupným narůstáním stávajících sídel.
 - Funkční transformace a kvalitativní změny brownfieldů.
 - Soběstačnost nově rozvíjených území (práce a služby).
 - Dekoncentrace funkcí z městského centra a vznik městských a lokálních center (polycentricnost).
 - Rozvoj vnějšího města v místech s dobrou dopravní obslužností, zejména podél os obslužených kolejovou MHD.
 - Areály rekreace za hranicemi kompaktního města.
 - Ochrana přírodních ploch a památkových souborů.
 - Nové zelené plochy: spojitý systém s klíny pronikajícími do zástavby.

Strukturální plán

- Metropolitní plán chápe město jako prostor a soustředí se na jeho kvalitu, jako je šířka ulic, jejich délka a kde se napojují.
- Základním principem Metropolitního plánu tak už nebude jen funkce, ale celková podoba veřejného prostoru, skladba a výška zástavby.
- <https://www.youtube.com/watch?v=YgzRVRVzbEU>
- Metropolitní plán klade důraz na srozumitelný obraz městské krajiny, který je vyjádřený prostřednictvím struktury, pomocí ulic, náměstí, stavebních bloků a samozřejmě parků.
- **MPP řeší umístění a hierarchii veřejných prostranství, ale už ne důsledně umístění a hierarchii veřejné vybavenosti.**

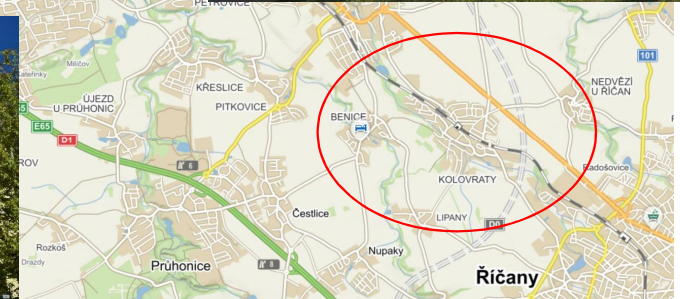
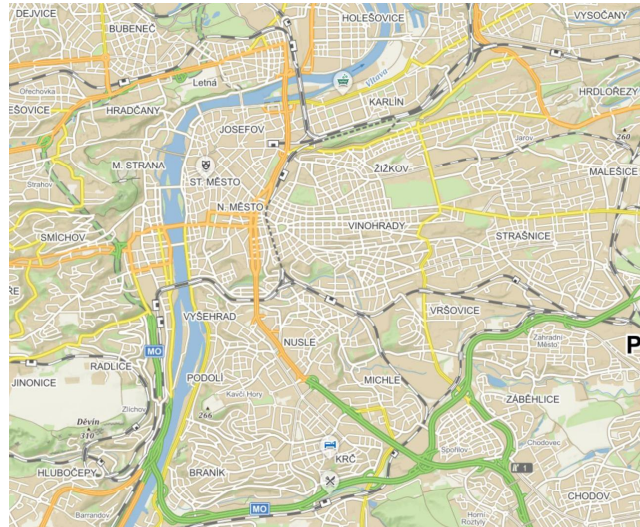
Důraz architektů na kompozici města je zcela legitimní. Odhlížení od fungování města a potlačení funkční dimenze je nepochopením městského rozvoje a každodenních potřeb obyvatel.

Urbanismus nelze redukovat na fyzickou kompozici vnímanou očima architekta.

Obrázky a otázky z lokality

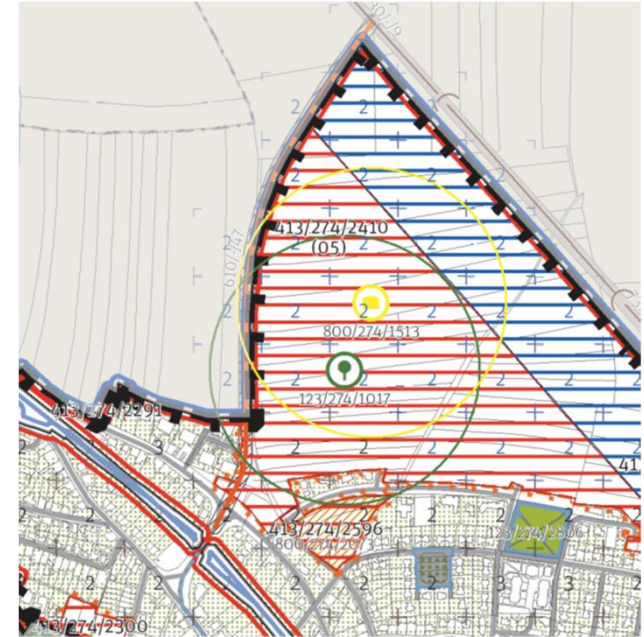
Kolovraty: vesnice ve městě

- lokalita 274
Kolovraty se
strukturou
vesnickou
- periferie města
- nebo centrální
část metropolitní
oblasti ?



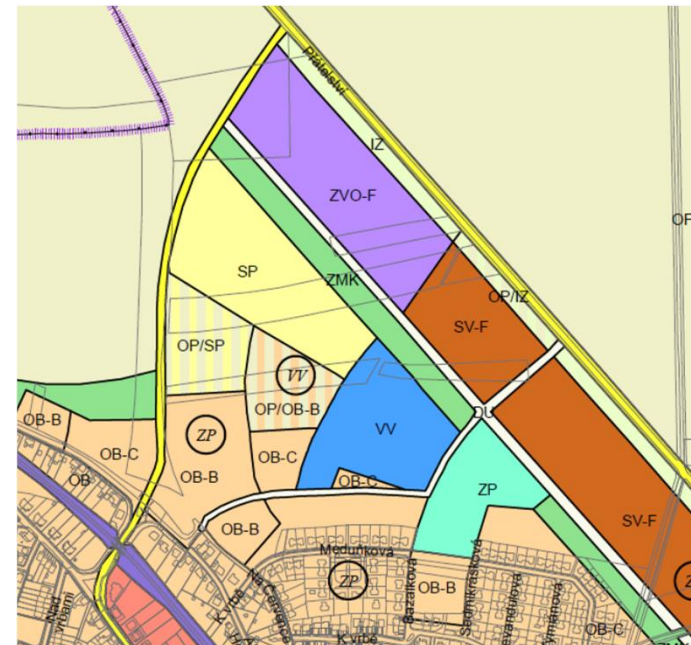
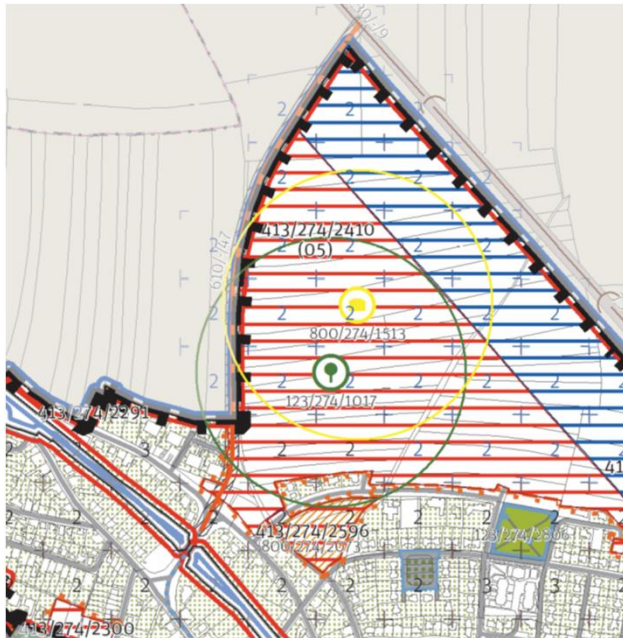
Město, vesnice, něco jiného?

- Rozvojová plocha obytná - 25 ha
- Typ struktury: vesnická struktura
- Regulativy strukturálního typu vesnice (vesnická struktura)
 - a) uliční čára je určena fasádami domů, zdmi nebo oplocením,
 - b) stavební čára je uzavřená nebo otevřená,
 - c) nezastavěné části stavebních bloků jsou zpravidla soukromými zahradami,
 - d) výškové uspořádání je ustálené a je možné pouze jeho doplňování.
- Výšková regulace 2NP
- Může zde vzniknout obytný blok popisovaný jako modernistická struktura?



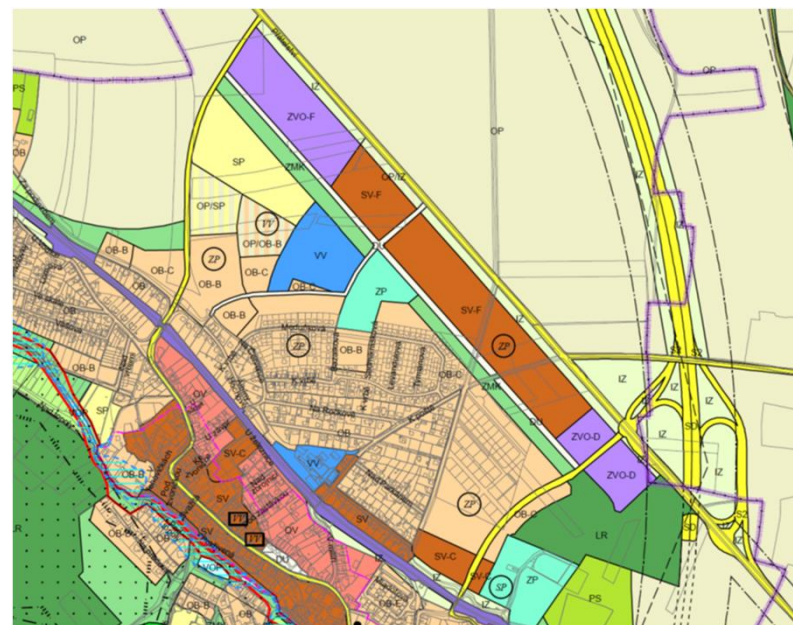
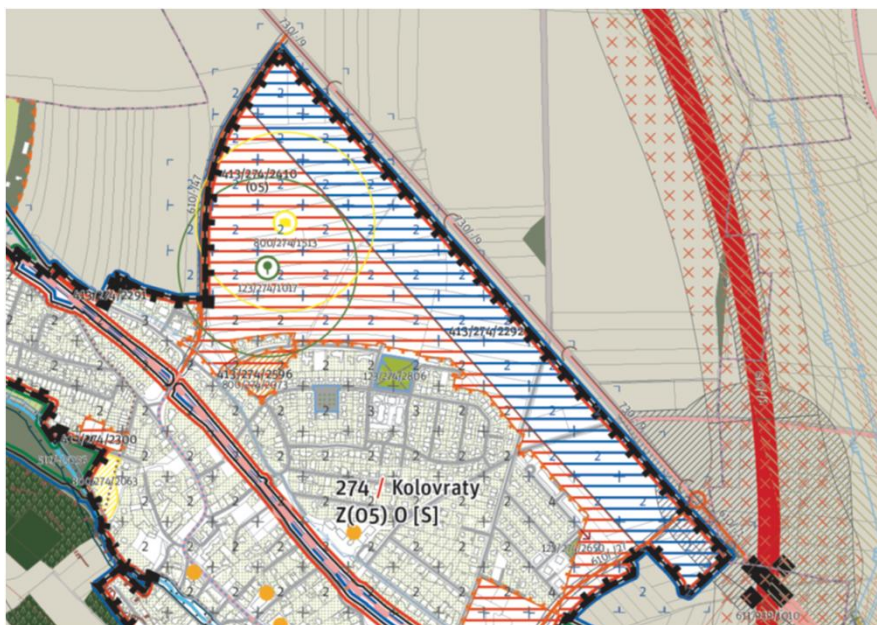
Bydlení ano. A co vybavenost?

- Rozvojová plocha obytná - 25 ha
- Typ struktury: vesnická struktura
- Místo dominantní vybavenosti navrženo bydlení. A co potřeby nových rezidentů?



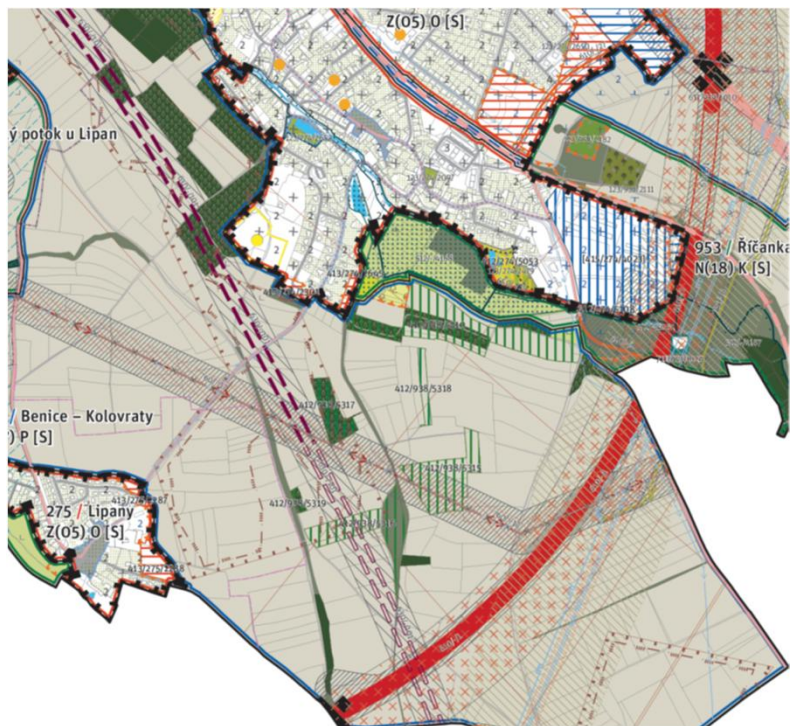
MPP „neumí“ park pro nové obyvatelé ?

- Rozvojová plocha obytná - 25 ha
- Rozv. plocha produkční - 10 ha
- Umí MPP lokalizovat park oddělující obytnou čtvrť a produkční areál

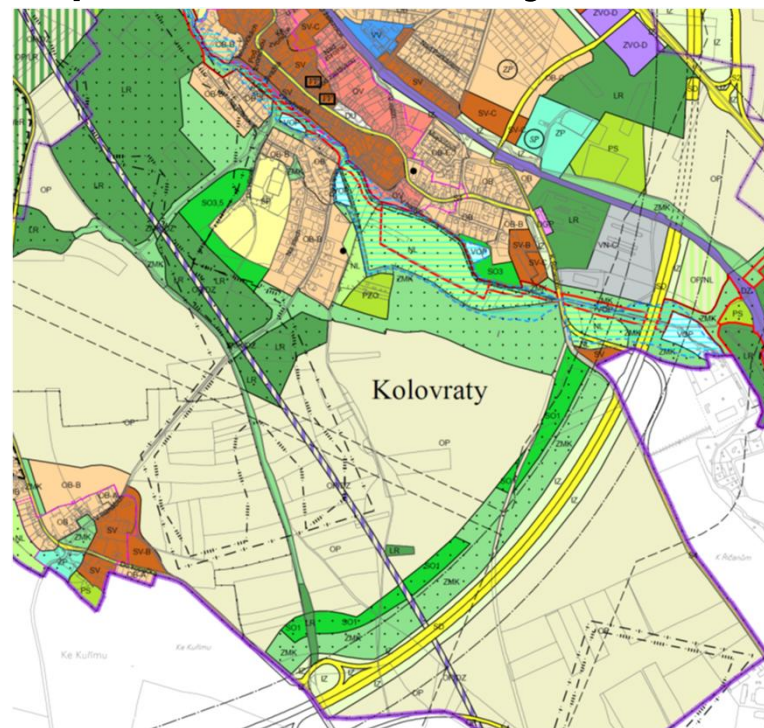


Okruh na dohled?

- Někam nám zmizela návrhová zeleň kolem Pražského okruhu

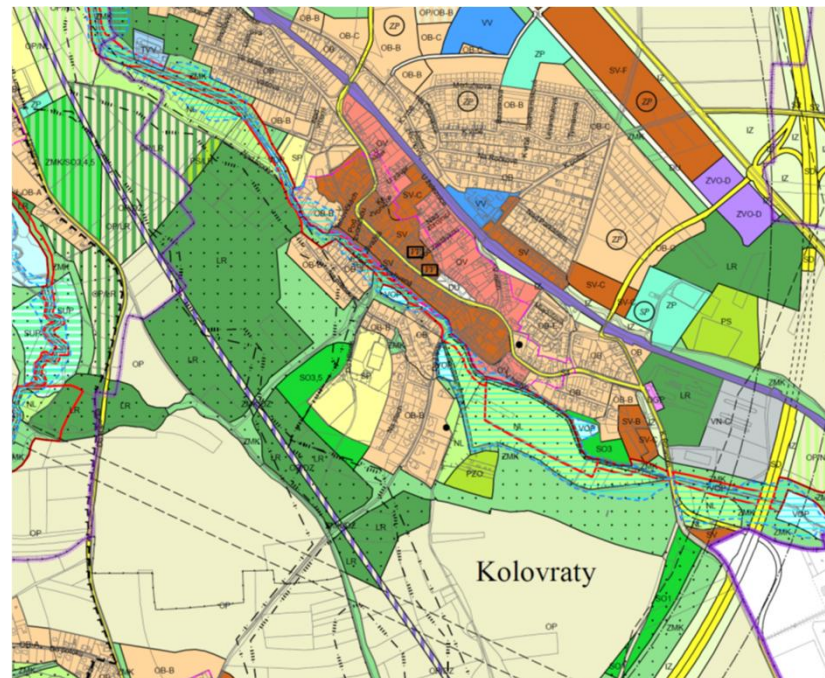
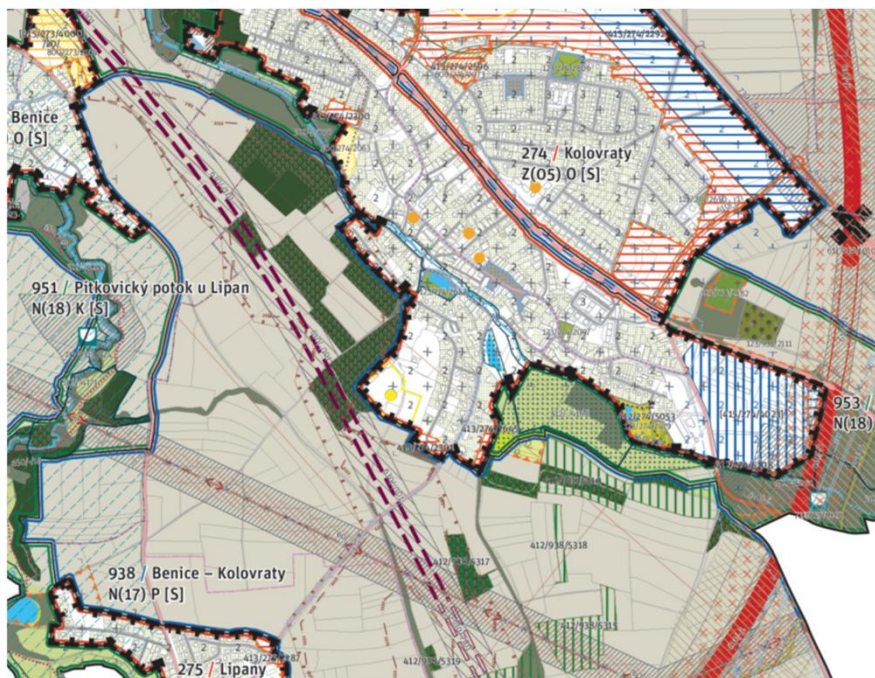


- 120 m široký pás zeleně a lesní porost u křižovatky



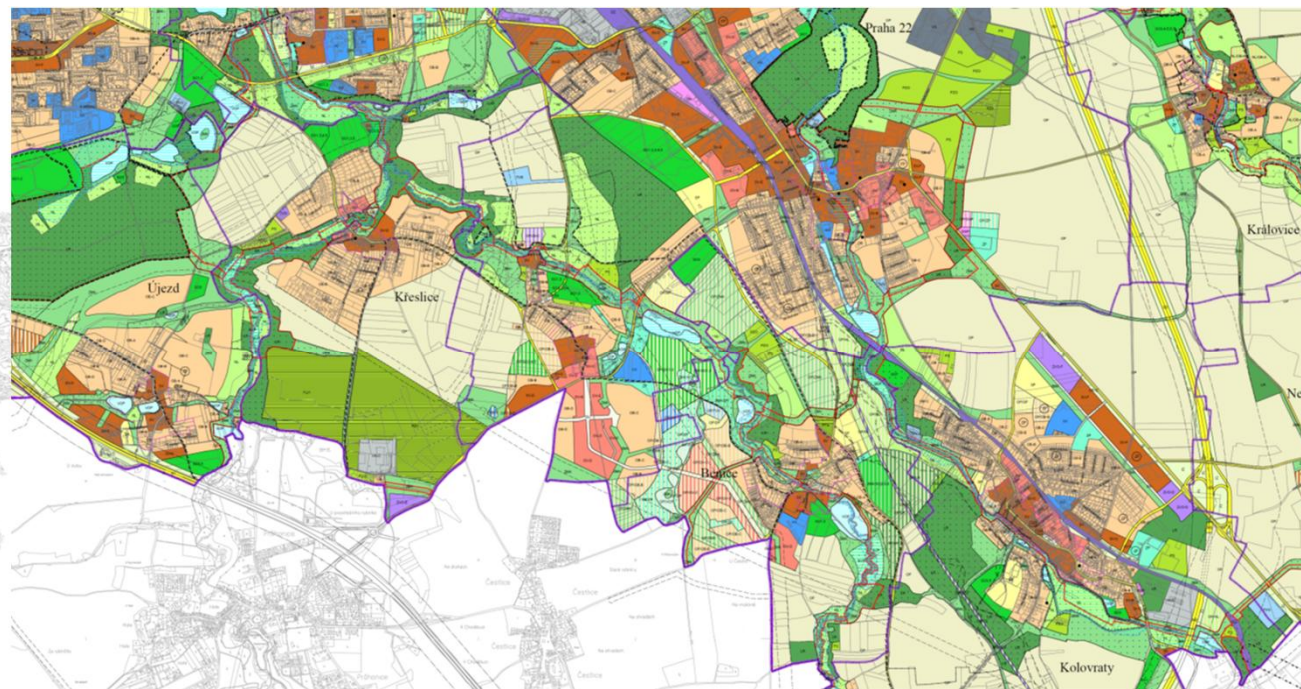
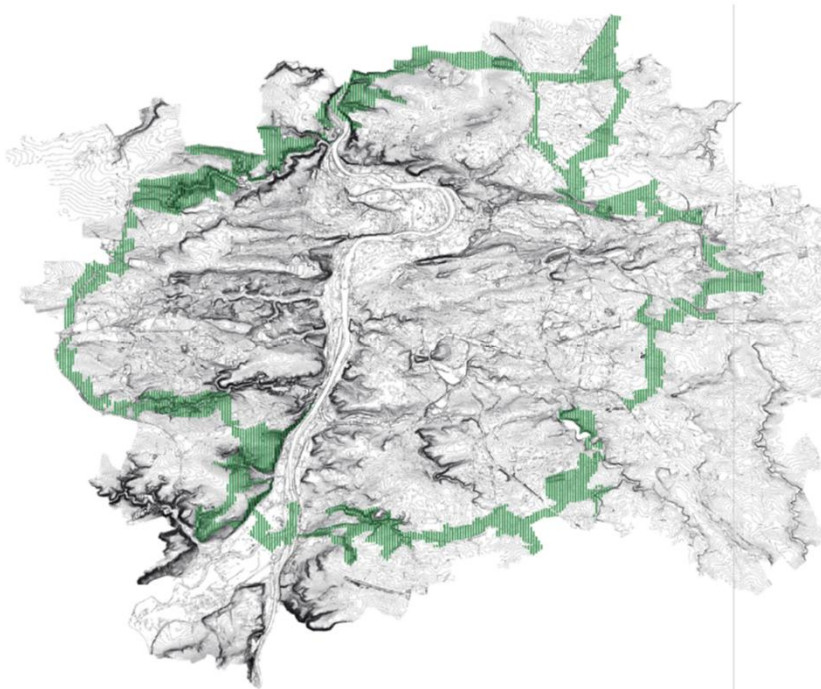
Zelené srdce a příměstský park ?

- Kolovraty více než dvě dekády realizují výsadbu nové zeleně, lesních ploch a vycházkové okruhy
- MPP „neumí“ zachovat vizi ?



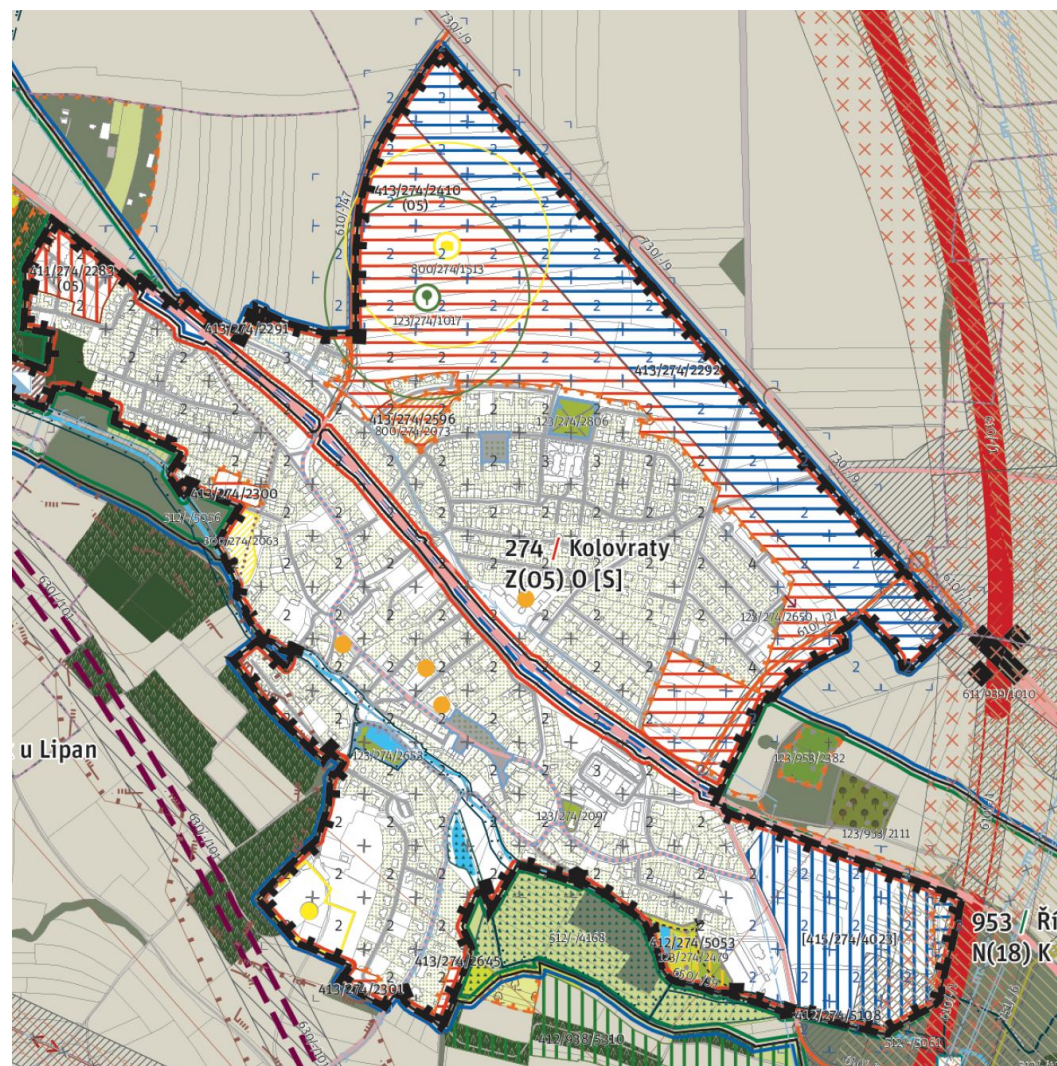
Rozhraní nebo vstup krajiny do města?

- Krajinné rozhraní
- Potenciál, který dnes v krajině máme?



Vystačíme si s kompozicí ?

- Hierarchická struktura parků, uličních prostranství a náměstí
- Bodově potvrzené stávající lokality OV
- Plošně vymezený návrh sportovního areálu, který je již mnoho let plně funkční
- Bodově vymezený sportovní areál s výměrou na třetině reálných ploch ...
- Návrh veřejně přístupného parku v místě oploceného koupaliště.
- A co bilance kapacit ve vztahu k růstu počtu obyvatel?



MPP: čím je a čím není

- Nově přináší důraz na urbanistickou kompozici
- Abstrahuje od funkčního systému města: není komplexní
- Nenabízí rozvojový koncept: není rozvojový (je „stabilizační“)
- Nenabízí vyvážený rozvoj území města v kontextu metropolitní oblasti
- Nezachovává stávající jistoty: nepředvídatelnost situací
- Není plánem občanů, ani plánem MČ, je pak plánem města (?):
je originálním dílem úzké skupiny tvůrců ...

